

印刷産業 Monthly Report

2020年08月

- [概況](#)
- [国内経済・市場動向](#)
- [印刷業界動向](#)
- [関連資機材業界動向](#)

(上記項目をクリックすると各項目の最初のページにジャンプします)

数値掲載ポリシー

■ 本レポート発行の目的

本レポートは、経済動向、印刷業界の需要先である市場の動向、並びに印刷業界に納入する製品等を取扱っている関連資材・機材業界の動向も併載することで、印刷事業者並びに印刷業に関わる全てのステークホルダーの皆様方に、印刷業界の動向を立体的に俯瞰していただくことを目的に発行しています。

■ 本レポートの統計数値掲載ポリシー

本レポートは、内閣府、経済産業省、財務省、総務省、厚生労働省、観光庁等の省庁、日本銀行のほか、各種団体、業界団体等が公表する各種統計数値を基に、日本印刷産業連合会の独自の基準で編集したものです。

上記の各種統計では、公表後に、一旦公表した数値を改める過年度遡及修正を行うことがありますが、本レポートでは、公表された時点での各種統計数値を基に、印刷業界の動向を大まかに俯瞰いただくことを主旨としているため、各種統計数値の過年度遡及修正は反映しておりません。そのため、本レポートでは「対前年同期伸び率」「対前年同期差」等、前年との比較において、公表される比率と若干の誤差がありますので予めご了承下さい。最新の各種統計数値は、本レポートに掲載の各表に付記してある出展元のホームページ等でご確認下さい。

尚、「印刷業界動向」に関わる各種統計については、過年度遡及修正が発生した場合、各種統計の「年報」等が発行されたタイミングで年1回修正を行い、最新の数値を反映させることがあります。

■ 数値掲載に関わるその他の注意事項

本レポートの表内に掲載されている数値以外の記号は、次のように区分しています。

「x」……「秘匿」とされ、数値が公表されていないもの。

「u」……本レポートの制作期限までに公表のなかったもの。

月例サマリー

■企業物価指数 1月以来の上昇も、依然低い水準

企業間で取り引きされるモノの価格を示す6月の企業物価指数は99.6で、5月を0.5ポイント上回り、1月以来の対前月上昇となった。日銀によると、原油や金属の価格が持ち直していることなどが要因。ただ、前年同月比では1.6ポイントの下落となっていて、コロナ禍の影響が顕著となった今年3月以降、低い水準が続いている。

■チェーンストア販売額上昇 外食は低迷続く

チェーンストアの総販売額が前年同月比で2か月連続上昇した。5月は5.9%増、6月は8.3%増だった。「住関連」が同13.6%伸びたのが大きい。以下「サービス」が同9.1%、「食料品」が同8.5%増加。「衣料品」は5月より228億円増え、同4.2%と回復した。一方、外食産業は「パブレストラン・居酒屋」で同60.1%減となったのをはじめ、コロナ禍の影響が続いている。

■印刷業の生産金額、対前年13.3%減

印刷業の生産金額が依然、厳しい。「生産動態統計」（経済産業省）によると6月の印刷業の合計は275億円で、前年同月比で13.3%減少している。分野別では、建装材印刷が同32.0%減で、2か月連続で対前年の落ち込み幅が拡大している。商業印刷も同20.0%減と振るわなかった。証券印刷は同21.0%増加した。一方、2015年を100とした6月の印刷物の企業物価指数は106.8で、3月以降、上昇を続けている。

■インキの出荷販売量が前年同月比で若干の改善

印刷インキの6月の出荷販売量は、対前年で若干の改善が見られる。合計では5月が▲22.5%だったのに対し、6月は▲15.9%まで持ち直した。品種別では平版インキが同じく▲45.7%から▲32.8%に、グラビアインキが▲7.8%から▲2.9%に、樹脂凸版インキが▲14.3%から▲11.2%にそれぞれ減少幅が縮小した。金属印刷インキも▲14.1%から▲9.8%、印刷インキ用ワニスも▲33.7%から▲31.9%となり、回復の兆しがうかがえる。

■枚葉式平版印刷機の生産台数に厳しさ

6月の印刷機械の生産台数は対前年でわずかに持ち直しているが、枚葉式平版印刷機は依然厳しい。2月＝▲38.3%、3月＝▲59.5%、4月＝▲45.7%、5月＝▲49.0%と推移し、6月は▲42.0%と低迷している。産業用デジタル印刷機は同じく5月の▲53.2%から、6月▲25.5%へと改善した。

■紙の出荷販売量、20か月連続の対前年割れ

紙全体の6月の出荷販売量は前年同月比で22.6%減少した。2か月連続で20%超の減少を記録した。20か月連続の対前年割れとなった。このうち、コート紙は同41.9%減（5月＝41.3%減）、微塗工紙は同39.2%減（5月＝36.5%減）と下げ幅が拡大した。板紙は合計で同3.0%減（5月＝8.8%減）で、やや持ち直した。

経済の動向

「月例経済報告」

経済・景気動向に関して毎月定期的に政府の公式見解を示す報告書。

個人消費、設備投資、住宅建設、公共投資、輸出入、生産、企業収益、業況判断、倒産件数、雇用情勢、国内企業物価、消費者物価等について、前月と比較して確認できる。

2020年8月分（2020年8月27日公表） <https://www5.cao.go.jp/keizai3/getsurei/2020/0827getsurei/main.pdf>

「景気ウォッチャー調査」

北海道から沖縄まで全国11地域の中で、家計動向、企業動向、雇用等代表的な経済活動項目の動向に敏感な職種に就いている約2000人にインタビューを行い、景気の現況と先行きに関する景気動向の指標として毎月内閣府が発表している調査。「街角景気」とも呼ばれる景気指標。

2020年7月分（2020年8月11日公表） <https://www5.cao.go.jp/keizai3/2020/0811watcher/watcher1.pdf>

「各地域経済産業局 管内経済動向」

下記の8つの地域経済産業局が毎月定期的に公表する管内の経済動向（沖縄総合事務局経済産業部は四半期毎）。生産、個人消費、設備投資、住宅投資、公共投資、輸出入、雇用情勢、倒産件数等の地域経済動向を掲載。

2020年6月分

北海道経済産業局 <https://www.hkd.meti.go.jp/hoksr/gaikyo/202008/gaikyo.pdf>

東北経済産業局 https://www.tohoku.meti.go.jp/cyosa/tokei/keizai_doko/pdf/2008.pdf

関東経済産業局 <https://www.kanto.meti.go.jp/tokei/keiki/data/keiki202008.pdf>

中部産業経済局	https://www.chubu.meti.go.jp/a51chosa/data/doko-kohyo.pdf (※)
近畿経済産業局	https://www.kansai.meti.go.jp/1-7research/doukou/bn/kannai202008.pdf
中国経済産業局	https://www.chugoku.meti.go.jp/info/press/2020/200811_1.pdf
四国経済産業局	https://www.shikoku.meti.go.jp/04_toukeidocs/01_keidou/202006/0206pd.pdf
九州経済産業局	https://www.kyushu.meti.go.jp/keiki/chosa/monthly_pdf/monthly_202008.pdf
沖縄総合事務局経済産業部	http://www.ogb.go.jp/keisan/keisan_kannai/200123 (8月31日現在、2020年1月~3月期以降の管内経済動向は未公表)

※中部経済産業局の管内総合経済動向公表資料のURLは、毎月更新される最新の公表資料用のURLとなっているため、前月以前の管内総合経済動向の公表資料には、別途新たにURLが設置されています。

前月以前の公表資料をご覧になりたい場合は、下記URLをご参照下さい。

<https://www.chubu.meti.go.jp/a51chosa/doko.html>

経済の動向

■国内総生産 (GDP)

	2016年 計	2017年 計	2018年				2019年				2020年						
			計	1-3月	4-6月	7-9月	10-12月	計	1-3月	4-6月	7-9月	10-12月	計	1-3月	4-6月	7-9月	10-12月
民間最終消費支出 10億円 前年同期比%	1,183,406 1.0	1,214,747 2.6	1,217,776 0.2	303,910 0.6	303,550 ▲ 0.4	304,474 0.5	305,842 0.2	1,223,926 0.5	305,299 0.5	307,392 1.3	309,237 1.6	301,998 ▲ 1.3	573,508 ▲ 53.1	299,229 ▲ 2.0	274,279 ▲ 10.8	0 ▲ 100.0	0 ▲ 100.0
民間住宅 10億円 前年同期比%	63,798 8.1	69,530 9.0	65,729 ▲ 5.5	16,533 ▲ 4.5	16,255 ▲ 7.4	16,314 ▲ 7.0	16,627 ▲ 2.8	67,859 3.2	16,857 2.0	16,867 3.8	17,134 5.0	17,001 2.2	32,321 ▲ 52.4	16,231 ▲ 3.7	16,090 ▲ 4.6	0 ▲ 100.0	0 ▲ 100.0
民間企業設備 10億円 前年同期比%	302,994 7.7	340,633 12.4	350,298 2.8	86,782 3.9	88,571 4.7	85,521 0.7	89,424 2.1	353,985 1.1	88,739 2.3	89,191 0.7	90,151 5.4	85,904 ▲ 3.9	169,525 ▲ 52.1	85,076 ▲ 4.1	84,449 ▲ 5.3	0 ▲ 100.0	0 ▲ 100.0
政府最終消費支出 10億円 前年同期比%	418,828 2.3	427,475 2.1	433,495 1.4	108,375 1.8	108,628 1.9	108,513 1.4	107,979 0.6	443,293 2.3	109,131 0.7	111,029 2.2	111,741 3.0	111,392 3.2	223,692 ▲ 49.5	112,637 3.2	111,055 0.0	0 ▲ 100.0	0 ▲ 100.0
公的固定資本形成 10億円 前年同期比%	97,440 ▲ 0.4	107,327 10.1	112,260 4.6	27,715 8.5	28,636 4.9	28,065 4.9	27,844 0.4	115,738 3.1	27,171 ▲ 2.0	29,113 1.7	29,524 5.2	29,930 7.5	59,829 ▲ 48.3	29,881 10.0	29,948 2.9	0 ▲ 100.0	0 ▲ 100.0
輸入 10億円 前年同期比%	324,727 ▲ 13.6	365,898 12.7	401,349 9.7	97,059 7.5	98,835 9.6	100,445 11.7	105,010 10.0	383,337 ▲ 4.5	96,199 ▲ 0.9	97,562 ▲ 1.3	96,237 ▲ 4.2	93,339 ▲ 11.1	168,719 ▲ 56.0	88,630 ▲ 7.9	80,089 ▲ 17.9	0 ▲ 100.0	0 ▲ 100.0
輸出 10億円 前年同期比%	339,079 ▲ 5.1	384,442 13.4	405,524 5.5	100,713 6.9	101,680 8.7	101,475 5.0	101,656 1.7	387,930 ▲ 4.3	98,221 ▲ 2.5	97,634 ▲ 4.0	96,111 ▲ 5.3	95,964 ▲ 5.6	161,432 ▲ 58.4	90,164 ▲ 8.2	71,268 ▲ 27.0	0 ▲ 100.0	0 ▲ 100.0
国内総生産(GDP) 10億円 前年同期比%	2,085,539 4.2	2,178,284 4.4	2,188,197 0.5	547,461 1.6	548,971 1.1	545,486 ▲ 0.1	546,279 ▲ 0.8	2,215,974 1.3	552,466 0.9	555,881 1.3	558,132 2.3	549,495 0.6	1,051,857 ▲ 52.5	545,215 ▲ 1.3	506,642 ▲ 8.9	0 ▲ 100.0	0 ▲ 100.0

出典：「国民経済計算(四半期別GDP 1次速報)」(内閣府)

■生産指数

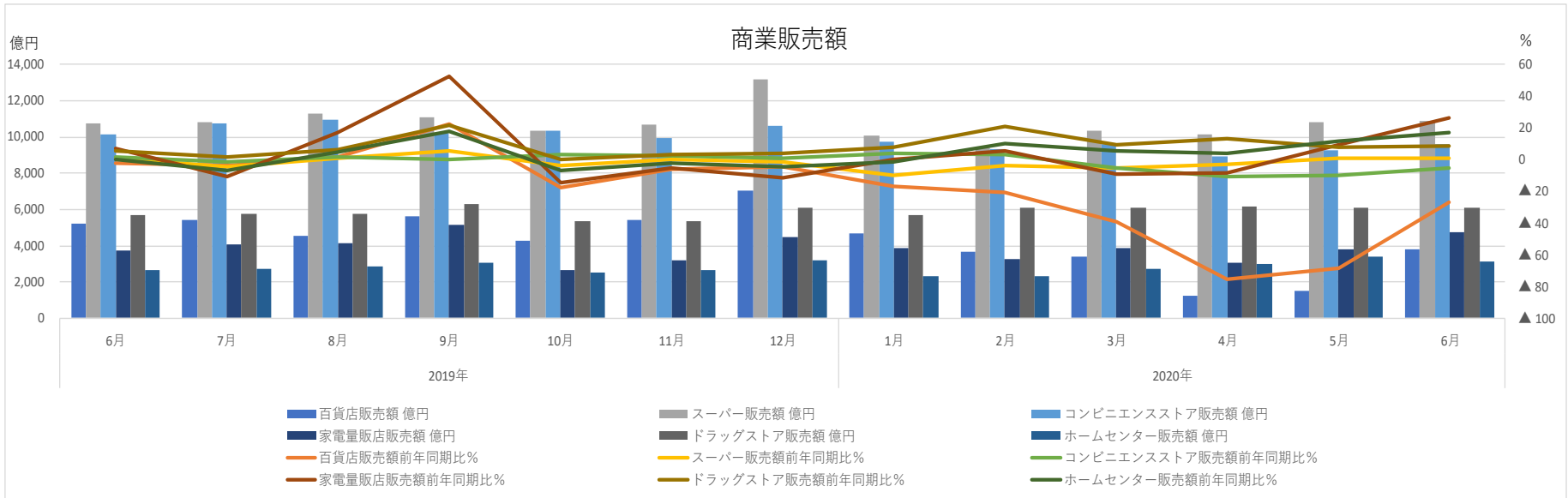
	2019年	2020年											
		6月	7月	8月	9月	10月	11月	12月	1月	2月	3月	4月	5月
鉱工業生産指数 (季節調整済) 2015年=100 前年差	101.4 ▲ 2.0	102.7 ▲ 0.3	101.5 ▲ 1.8	103.2 0.3	98.6 ▲ 7.3	97.6 ▲ 7.2	98.8 ▲ 5.9	99.6 ▲ 2.5	99.5 ▲ 3.3	95.8 ▲ 6.4	86.4 ▲ 16.4	78.7 ▲ 26.2	80.2 ▲ 21.2
製造工業稼働率指数 2015年=100 前年差	101.6 0.9	107.6 7.3	92.4 ▲ 10.3	101.1 ▲ 0.1	98.6 ▲ 6.6	96.1 ▲ 10.2	94.5 ▲ 9.7	97.4 ▲ 2.6	92.6 ▲ 8.4	99.4 ▲ 1.1	79.8 ▲ 21.8	70.6 ▲ 29.1	77.6 ▲ 24.0

出典：「鉱工業指数(生産・出荷・在庫・生産能力・稼働率)」(経済産業省)

■個人消費

		2019年						2020年						
		6月	7月	8月	9月	10月	11月	12月	1月	2月	3月	4月	5月	6月
百貨店販売額	億円	5,216	5,412	4,574	5,615	4,265	5,448	7,048	4,703	3,661	3,403	1,209	1,515	3,829
	前年同期比%	▲ 2.2	▲ 3.6	1.3	22.1	▲ 17.3	▲ 5.8	▲ 4.8	▲ 16.9	▲ 20.4	▲ 39.4	▲ 75.3	▲ 68.8	▲ 26.6
スーパー販売額	億円	10,761	10,830	11,315	11,101	10,312	10,660	13,179	10,044	9,376	10,338	10,162	10,834	10,860
	前年同期比%	0.6	▲ 4.9	0.7	5.4	▲ 3.7	0.2	▲ 1.8	▲ 10.1	▲ 3.8	▲ 5.4	▲ 2.8	0.5	0.9
コンビニエンスストア販売額	億円	10,116	10,760	10,950	10,203	10,314	9,938	10,633	9,714	9,308	9,577	8,914	9,271	9,596
	前年同期比%	1.4	▲ 1.3	1.9	▲ 0.2	3.3	2.3	0.6	4.2	3.4	▲ 5.4	▲ 10.7	▲ 9.6	▲ 5.1
家電量販店販売額	億円	3,738	4,037	4,108	5,154	2,659	3,185	4,478	3,851	3,245	3,885	3,073	3,795	4,729
	前年同期比%	6.9	▲ 10.6	17.4	52.4	▲ 14.2	▲ 5.5	▲ 11.2	0.1	5.6	▲ 8.8	▲ 8.4	9.5	26.5
ドラッグストア販売額	億円	5,654	5,773	5,787	6,265	5,323	5,371	6,078	5,683	6,064	6,097	6,184	6,070	6,124
	前年同期比%	5.5	1.8	6.5	21.8	0.0	3.3	4.1	8.1	21.0	9.4	12.9	8.1	8.3
ホームセンター販売額	億円	2,685	2,724	2,866	3,045	2,550	2,630	3,205	2,326	2,347	2,723	2,986	3,382	3,148
	前年同期比%	▲ 0.0	▲ 7.1	4.7	17.6	▲ 7.1	▲ 2.0	▲ 4.2	▲ 1.6	9.7	5.1	4.0	11.3	17.2

出典：「全国百貨店売上高速報」（日本百貨店協会）
 「チェーンストア販売統計（月報）」（日本チェーンストア協会）
 商業動態統計（コンビニ、家電量販店、ドラッグストア、ホームセンター販売額）



自動車

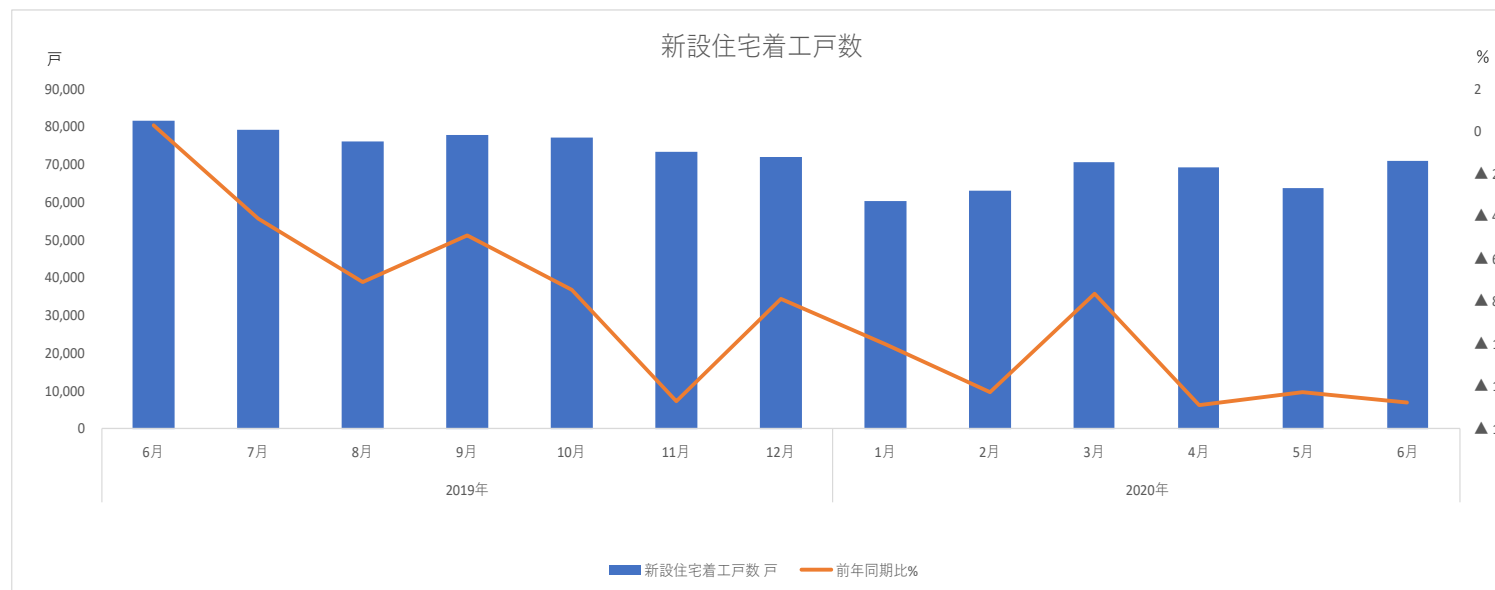
	2019年							2020年					
	6月	7月	8月	9月	10月	11月	12月	1月	2月	3月	4月	5月	6月
乗用車販売台数	703,900	767,338	592,848	722,522	651,181	693,967	639,028	621,307	698,339	718,860	367,544	264,080	452,842
前年同期比%	▲ 1.3	13.5	▲ 2.0	3.2	▲ 12.1	▲ 6.8	▲ 9.7	▲ 5.0	▲ 7.9	▲ 10.3	▲ 48.2	▲ 59.2	▲ 35.7

出典：「生産動態統計月報」(経済産業省)

住宅投資

	2019年							2020年					
	6月	7月	8月	9月	10月	11月	12月	1月	2月	3月	4月	5月	6月
新設住宅着工戸数	81,541	79,232	76,034	77,915	77,123	73,523	72,174	60,341	63,105	70,729	69,162	63,682	71,101
前年同期比%	0.3	▲ 4.1	▲ 7.1	▲ 4.9	▲ 7.4	▲ 12.7	▲ 7.9	▲ 10.1	▲ 12.3	▲ 7.6	▲ 12.9	▲ 12.3	▲ 12.8

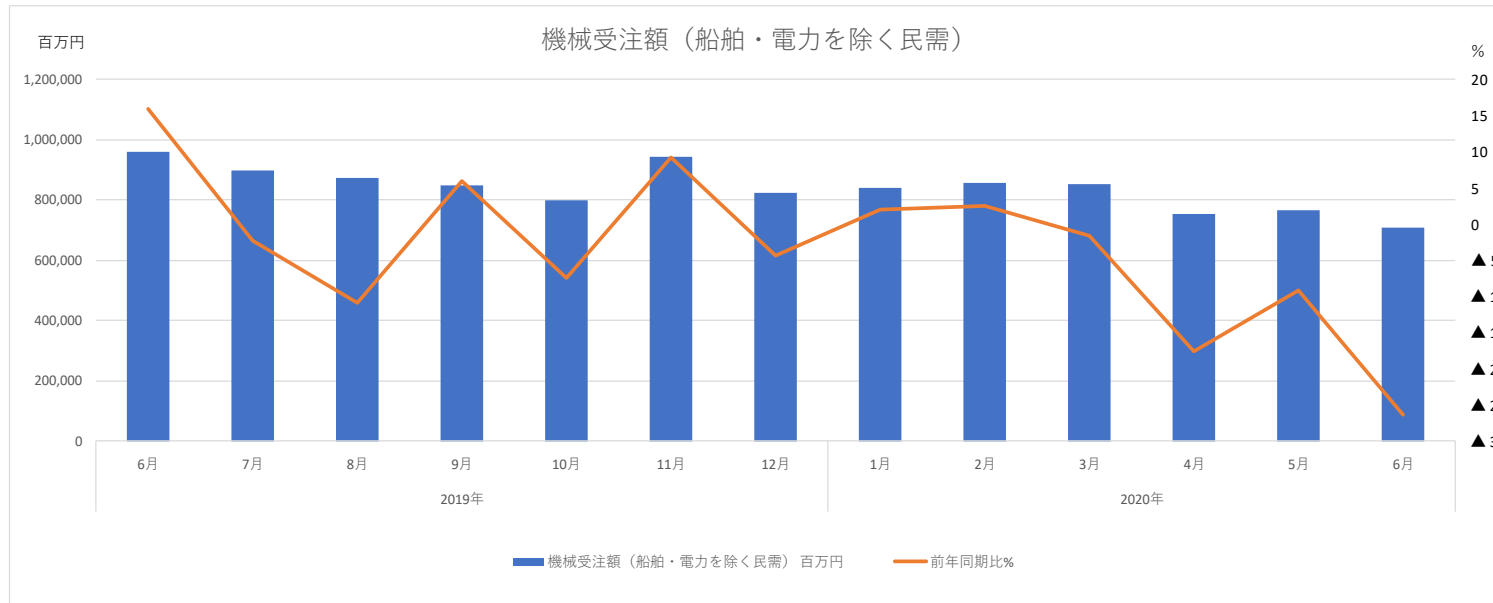
出典：「建築着工統計調査(月報)」(国土交通省)



■設備投資

	2019年						2020年						
	6月	7月	8月	9月	10月	11月	12月	1月	2月	3月	4月	5月	6月
機械受注額（船舶・電力を除く民需）百万円	960,339	896,880	875,254	850,190	798,847	942,697	824,844	839,356	858,478	854,774	752,592	765,025	706,646
前年同期比%	16.0	▲ 2.4	▲ 10.8	6.0	▲ 7.5	9.2	▲ 4.4	2.1	2.6	▲ 1.6	▲ 17.6	▲ 9.2	▲ 26.4

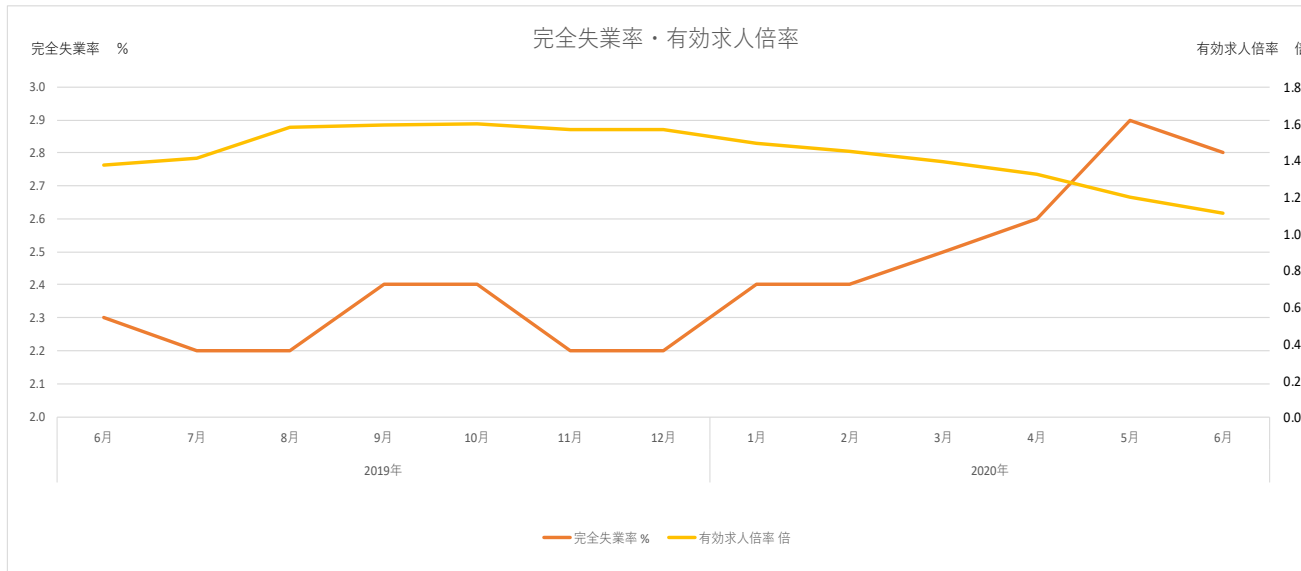
出典：「機械受注統計調査報告」(内閣府)



■雇用

		2019年						2020年						
		6月	7月	8月	9月	10月	11月	12月	1月	2月	3月	4月	5月	6月
完全失業率	%	2.3	2.2	2.2	2.4	2.4	2.2	2.2	2.4	2.4	2.5	2.6	2.9	2.8
	前年同期比%	▲ 8.0	▲ 12.0	▲ 12.0	0.0	0.0	▲ 8.3	▲ 8.3	▲ 4.0	4.3	0.0	8.3	20.8	21.7
有効求人倍率	倍	1.37	1.41	1.58	1.59	1.60	1.57	1.57	1.49	1.45	1.39	1.32	1.20	1.11
	前年同期比%	▲ 9.87	▲ 10.76	▲ 2.47	▲ 3.05	▲ 3.61	▲ 7.10	▲ 9.25	▲ 12.87	▲ 15.70	▲ 16.27	▲ 19.02	▲ 25.93	▲ 18.98

出典：「労働力調査」(総務省)
「一般業職紹介状況」(厚生労働省)



経済の動向

■貿易

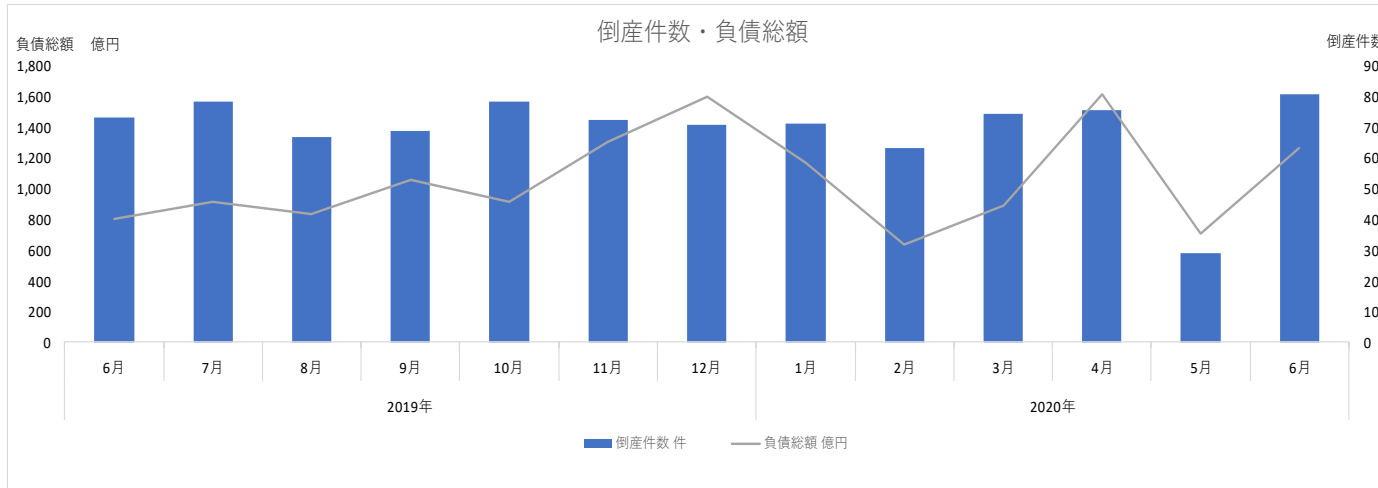
		2019年						2020年						
		6月	7月	8月	9月	10月	11月	12月	1月	2月	3月	4月	5月	6月
輸出総額	億円	65,858	66,434	61,412	63,683	65,771	63,790	65,768	54,312	63,213	63,581	52,060	41,856	48,624
	前年同期比%	▲ 6.6	▲ 1.5	▲ 8.2	▲ 5.2	▲ 9.2	▲ 7.9	▲ 6.3	▲ 2.6	▲ 1.0	▲ 11.7	▲ 21.8	▲ 28.3	▲ 26.2
輸入総額	億円	59,983	68,957	62,869	64,966	65,642	64,665	67,314	67,463	52,125	63,526	61,379	50,238	51,317
	前年同期比%	▲ 5.3	▲ 1.2	▲ 12.0	▲ 1.4	▲ 14.7	▲ 15.6	▲ 4.9	▲ 3.5	▲ 13.9	▲ 4.8	▲ 7.1	▲ 26.2	▲ 14.4

出典：「貿易統計」(財務省)

倒産件数・負債総額

		2019年						2020年						
		6月	7月	8月	9月	10月	11月	12月	1月	2月	3月	4月	5月	6月
倒産件数	件	734	783	669	687	785	724	708	713	634	744	758	288	806
	前年同期比%	3.5	13.6	▲ 1.2	16.8	5.1	2.5	12.9	2.7	2.3	14.3	16.4	▲ 55.6	9.8
負債総額	億円	803	917	837	1,059	911	1,308	1,596	1,172	633	890	1,615	711	1,264
	前年同期比%	▲ 59.2	▲ 10.4	▲ 25.9	▲ 43.3	▲ 19.3	5.6	110.8	▲ 32.0	▲ 71.0	15.7	54.3	▲ 27.7	57.4

出典：「倒産情報」（帝国データバンク）



物価

		2019年						2020年						
		6月	7月	8月	9月	10月	11月	12月	1月	2月	3月	4月	5月	6月
国内企業物価指数	2015年=100	101.2	101.2	100.9	100.9	102.0	102.2	102.3	102.4	102.0	101.1	99.6	99.1	99.6
	前期差	▲ 0.1	▲ 0.5	▲ 0.8	▲ 1.1	▲ 0.3	0.1	0.8	1.5	0.9	▲ 0.4	▲ 2.2	▲ 2.7	▲ 1.6
消費者物価指数	2015年=100	101.6	101.6	101.8	102.2	102.0	102.3	102.3	102.2	102.0	101.9	101.9	101.8	101.7
	前期差	0.7	0.6	0.2	0.5	0.0	0.7	0.8	0.7	0.5	0.4	0.1	0.0	0.1

出典：「企業物価指数」（日本銀行）
「消費者物価指数」（総務省）

消費支出金額

		2019年						2020年						
		6月	7月	8月	9月	10月	11月	12月	1月	2月	3月	4月	5月	6月
消費支出金額	円	276,882	288,026	296,327	300,609	279,671	278,765	321,380	287,173	271,735	292,214	267,922	252,017	273,699
	名目増減率（前年同期比%）	3.5	1.6	1.3	10.8	▲ 3.7	▲ 0.8	▲ 2.4	▲ 3.1	0.2	▲ 5.5	▲ 11.0	▲ 16.2	▲ 1.1
	実質増減率（前年同期比%）	2.7	1.0	1.0	10.5	▲ 4.0	▲ 1.4	▲ 3.3	▲ 3.9	▲ 0.3	▲ 6.0	▲ 11.1	▲ 16.2	▲ 1.2

出典：「消費者物価指数」（総務省）
「家計調査報告」（総務省）

金融

		2019年						2020年						
		6月	7月	8月	9月	10月	11月	12月	1月	2月	3月	4月	5月	6月
東京ドル円相場	円/1ドル	108.06	108.24	106.21	107.50	108.16	108.70	106.10	109.29	109.68	107.76	108.52	107.10	107.74
	前年同期比%	▲ 1.58	▲ 3.64	▲ 3.29	▲ 0.37	▲ 4.10	▲ 4.10	▲ 5.39	0.28	▲ 0.50	▲ 3.04	▲ 2.83	▲ 1.71	▲ 0.29
東京ユーロ円相場	円/1ユーロ	122.03	121.35	118.12	118.41	119.58	120.28	121.23	121.71	120.17	119.10	118.35	116.28	120.38
	前年同期比%	▲ 4.82	▲ 6.32	▲ 8.98	▲ 10.22	▲ 7.64	▲ 6.59	▲ 4.95	▲ 2.20	▲ 4.11	▲ 5.14	▲ 5.70	▲ 5.44	▲ 1.36
日経平均株価	円	21,060.21	21,593.68	20,629.68	21,585.46	22,197.47	23,278.09	23,660.38	23,776.82	23,517.14	19,967.41	18,909.52	19,915.01	22,104.71
	前年同期比%	▲ 6.7	7.7	4.9	8.3	▲ 2.2	6.0	12.5	16.7	11.3	▲ 11.4	▲ 13.9	▲ 6.1	5.0
ニューヨークダウ	ドル	26,160.79	27,122.90	26,053.73	26,900.21	27,797.05	27,394.67	28,184.66	28,787.41	29,053.68	24,604.32	22,286.96	23,884.68	25,897.12
	前年同期比%	5.5	25.7	18.9	21.3	8.5	8.5	18.4	19.2	13.6	▲ 4.3	▲ 15.6	▲ 6.7	▲ 1.0

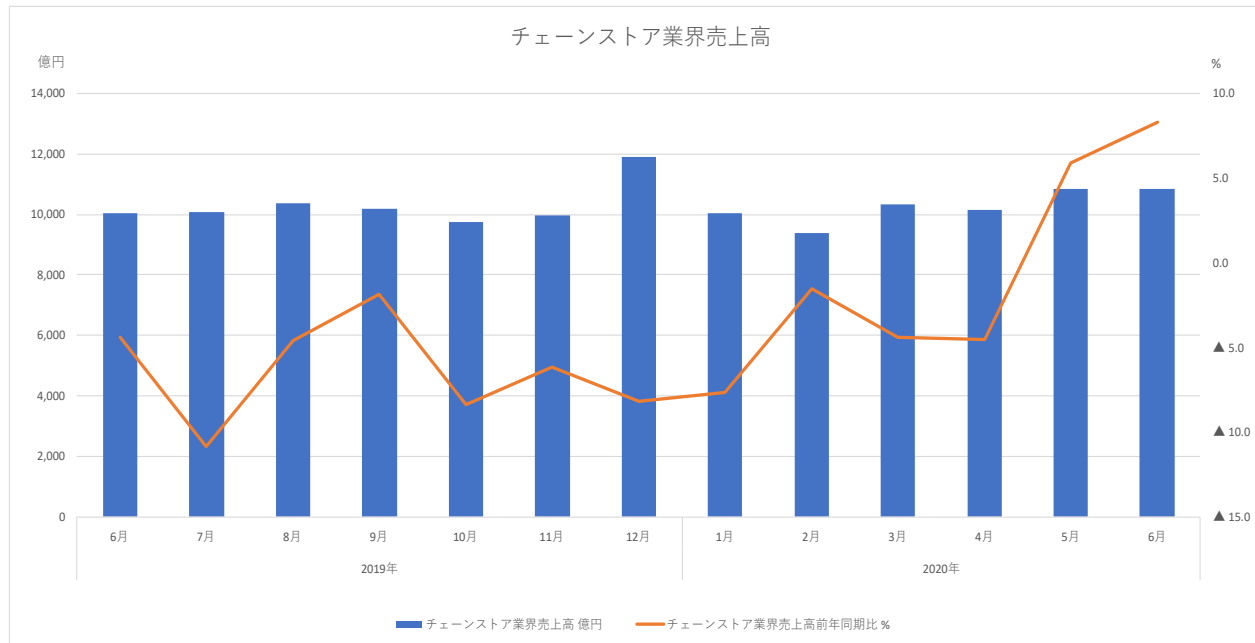
出典：日本経済新聞

市場の動向

■①商業

		2019年						2020年						
		6月	7月	8月	9月	10月	11月	12月	1月	2月	3月	4月	5月	6月
チェーンストア業界 売上高 計	億円	10,026	10,074	10,361	10,172	9,752	9,968	11,884	10,044	9,376	10,339	10,162	10,834	10,860
	前年同期比%	▲ 4.4	▲ 10.9	▲ 4.6	▲ 1.9	▲ 8.4	▲ 6.2	▲ 8.2	▲ 7.7	▲ 1.6	▲ 4.4	▲ 4.5	5.9	8.3
食料品	億円	6,617	6,670	6,936	6,683	6,622	6,483	7,907	6,589	6,507	7,134	7,461	7,643	7,182
	前年同期比%	▲ 4.3	▲ 9.5	▲ 6.0	▲ 5.5	▲ 6.3	▲ 5.5	▲ 6.6	▲ 6.8	▲ 0.7	0.6	8.7	14.1	8.5
衣料品	億円	762	701	627	662	613	709	811	685	512	632	375	566	794
	前年同期比%	▲ 12.9	▲ 23.2	▲ 11.9	▲ 7.4	▲ 23.0	▲ 16.8	▲ 16.3	▲ 17.5	▲ 13.4	▲ 29.1	▲ 54.4	▲ 27.2	4.2
住関連品	億円	1,983	2,030	2,110	2,161	1,897	2,091	2,315	2,048	1,787	1,968	1,969	2,086	2,252
	前年同期比%	▲ 3.6	▲ 10.1	▲ 0.6	11.0	▲ 9.5	▲ 6.3	▲ 11.6	▲ 9.1	▲ 1.7	▲ 5.4	▲ 13.6	0.5	13.6
サービス	億円	22	25	25	22	23	25	34	22	23	19	21	21	24
	前年同期比%	▲ 15.4	▲ 16.7	▲ 10.7	▲ 15.4	▲ 17.9	▲ 10.7	▲ 10.5	▲ 15.4	▲ 4.2	▲ 32.1	▲ 25.0	▲ 4.5	9.1
その他	億円	643	647	664	646	596	659	817	701	547	586	336	518	609
	前年同期比%	3.5	▲ 11.7	7.1	7.5	▲ 8.7	1.2	▲ 3.9	▲ 0.1	0.9	▲ 19.2	▲ 48.4	▲ 21.0	▲ 5.3

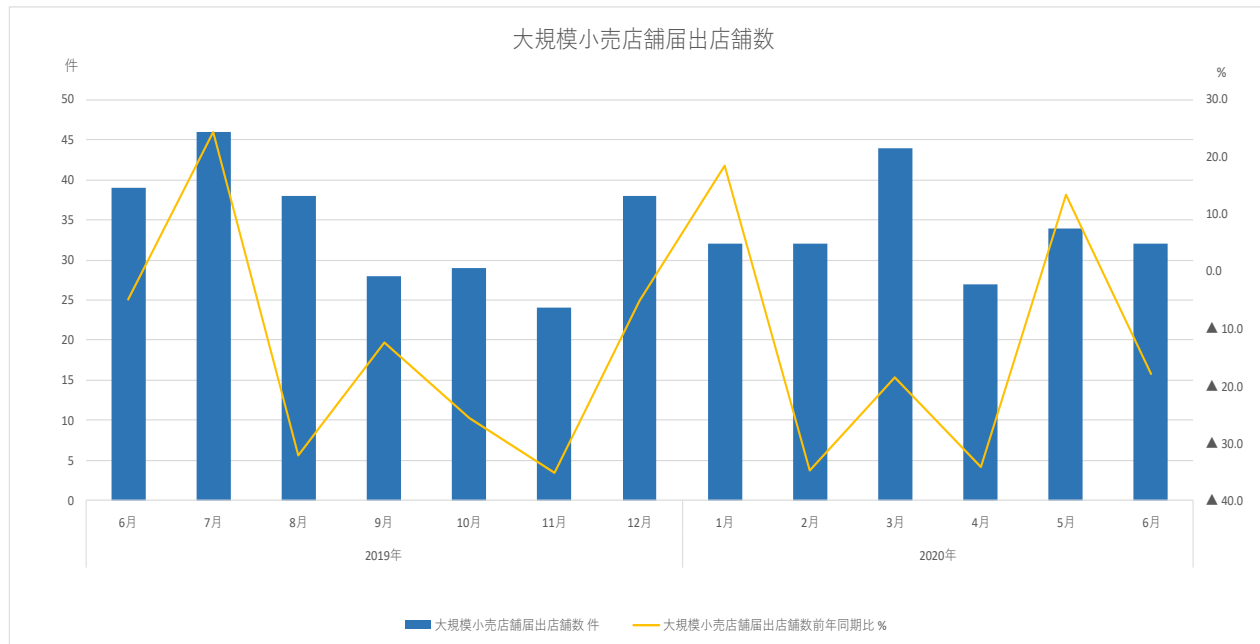
出典：「チェーンストア販売統計（月報）」（日本チェーンストア協会）



市場の動向

	2019年						2020年						
	6月	7月	8月	9月	10月	11月	12月	1月	2月	3月	4月	5月	6月
大規模小売店舗届出店舗数	39	46	38	28	29	24	38	32	32	44	27	34	32
前年同期比%	▲ 4.9	24.3	▲ 32.1	▲ 12.5	▲ 25.6	▲ 35.1	▲ 5.0	18.5	▲ 34.7	▲ 18.5	▲ 34.1	13.3	▲ 17.9

出典：「大規模小売店舗立地法の届出状況について」（経済産業省）



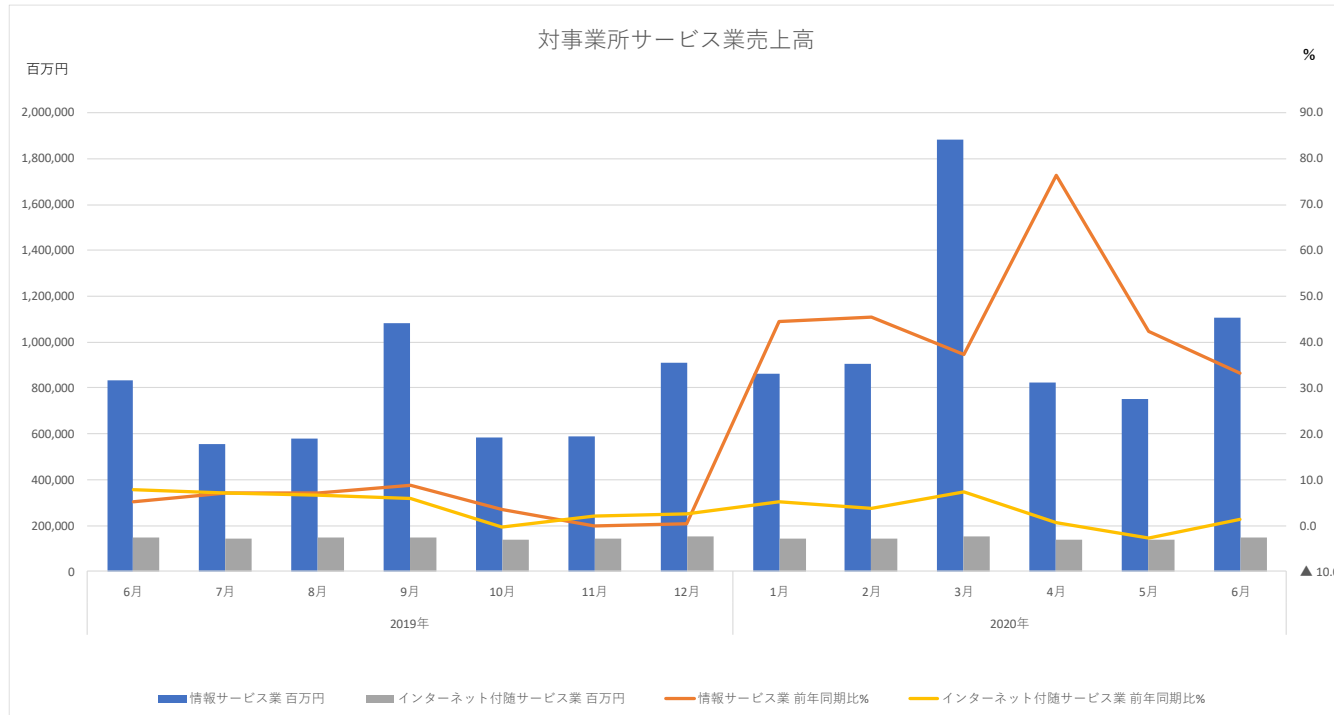
市場の動向

■②各種サービス

			2019年						2020年						
			6月	7月	8月	9月	10月	11月	12月	1月	2月	3月	4月	5月	6月
対事業所サービス業 売上高	物品賃貸（リース業）	百万円	301,432	277,725	268,349	535,828	260,788	250,390	395,348	363,793	268,160	547,368	345,947	224,125	278,509
		前年同期比%	▲ 4.2	13.3	16.8	31.5	▲ 6.3	▲ 1.7	11.9	35.5	▲ 5.2	2.5	▲ 5.8	▲ 29.4	▲ 7.6
	情報サービス業	百万円	831,211	554,088	579,243	1,080,538	586,321	591,352	912,258	863,426	907,244	1,882,470	822,585	749,964	1,107,388
		前年同期比%	5.1	7.1	7.0	8.7	3.4	0.0	0.5	44.5	45.4	37.3	76.3	42.4	33.2
	広告業	百万円	480,912	456,691	416,796	513,292	458,345	491,110	554,834	510,316	429,303	666,662	369,064	284,980	376,279
		前年同期比%	▲ 0.4	▲ 4.4	0.2	2.3	▲ 3.6	▲ 1.5	0.0	▲ 1.3	▲ 2.1	▲ 4.7	▲ 21.3	▲ 30.9	▲ 21.8
	クレジットカード業(取扱高)	百万円	5,217,422	5,359,458	5,377,510	5,731,372	5,405,969	5,663,281	6,269,778	5,902,946	5,324,168	5,283,695	4,400,721	4,430,762	4,996,839
前年同期比%		10.2	7.6	10.0	18.7	8.3	9.7	11.0	12.7	13.0	▲ 0.5	▲ 16.3	▲ 17.6	▲ 4.2	
インターネット付随サービス業	百万円	147,444	145,571	146,233	147,272	137,845	143,159	150,882	145,418	142,646	155,162	138,880	138,839	149,277	
	前年同期比%	7.9	7.0	6.7	6.0	▲ 0.4	2.1	2.5	5.2	3.7	7.2	0.6	▲ 2.7	1.2	
環境計量証明業	百万円	4,842	5,218	4,892	6,810	4,887	4,925	5,740	4,923	5,573	12,432	4,156	3,646	5,172	
	前年同期比%	1.6	6.1	▲ 1.4	29.3	▲ 6.8	0.2	1.9	5.9	2.2	▲ 1.4	▲ 0.2	▲ 13.7	6.8	
対個人サービス業 売上高 ＜趣味・娯楽関連＞	ゴルフ場	百万円	9,332	8,392	7,815	9,294	9,115	8,706	6,507	4,704	4,533	5,395	3,907	5,295	6,142
		前年同期比%	0.6	5.4	4.6	18.6	▲ 1.9	3.3	▲ 0.5	▲ 0.7	18.4	▲ 16.4	▲ 48.4	▲ 46.1	▲ 34.2
	ゴルフ練習場	百万円	2,590	2,414	2,269	2,675	2,559	2,489	2,237	2,213	2,269	2,449	1,692	2,072	2,383
		前年同期比%	0.3	10.4	3.1	9.8	▲ 4.2	▲ 1.0	5.2	3.1	12.8	▲ 6.2	▲ 34.7	▲ 25.7	▲ 8.0
	ボウリング場	百万円	1,307	1,278	1,570	1,259	1,151	1,160	1,529	1,635	1,346	1,474	107	179	661
		前年同期比%	2.3	▲ 0.1	▲ 0.9	▲ 7.3	▲ 4.3	▲ 4.0	▲ 7.1	▲ 5.7	▲ 4.9	▲ 25.8	▲ 92.4	▲ 87.7	▲ 49.4
	遊園地・テーマパーク	百万円	51,477	56,168	77,601	58,564	60,326	62,958	67,346	48,400	40,146	1,766	638	739	2,942
前年同期比%		4.6	1.4	0.3	6.0	▲ 10.1	▲ 1.6	▲ 5.0	▲ 1.3	▲ 17.5	▲ 97.5	▲ 98.9	▲ 98.8	▲ 94.3	
パチンコホール	百万円	284,034	295,713	299,288	275,312	262,035	252,466	276,364	293,870	265,680	241,899	109,777	66,584	195,270	
	前年同期比%	0.2	▲ 3.8	▲ 5.1	▲ 5.6	▲ 7.4	▲ 6.6	▲ 8.2	▲ 7.1	▲ 3.1	▲ 19.6	▲ 61.8	▲ 77.5	▲ 31.3	
対個人サービス業 売上高 ＜教育・生活関連＞	葬儀業	百万円	44,415	46,700	48,371	47,281	49,402	50,315	56,507	54,269	50,005	47,407	37,974	37,077	37,158
		前年同期比%	▲ 2.3	▲ 2.5	▲ 0.3	▲ 0.6	▲ 3.2	1.2	0.6	▲ 6.3	▲ 3.1	▲ 7.8	▲ 24.3	▲ 23.9	▲ 16.3
	外国語会話教室	百万円	7,159	7,394	7,150	6,974	6,709	6,974	7,012	7,438	7,679	5,595	3,907	3,153	5,623
		前年同期比%	▲ 1.0	0.8	▲ 1.2	0.1	▲ 3.7	0.3	1.0	5.2	10.6	▲ 26.2	▲ 44.6	▲ 55.5	▲ 21.5
	フィットネスクラブ	百万円	25,086	25,569	25,366	25,835	25,998	25,902	25,704	27,911	27,622	17,870	8,234	1,525	13,468
前年同期比%		▲ 1.5	1.0	0.0	0.9	0.1	▲ 0.3	▲ 0.2	9.6	8.9	▲ 30.0	▲ 67.4	▲ 93.9	▲ 46.3	
学習塾	百万円	28,035	39,433	47,750	32,855	31,549	33,399	49,576	45,118	30,409	33,421	27,531	21,513	27,551	
	前年同期比%	1.5	2.4	0.4	5.5	▲ 1.2	0.5	1.1	9.6	11.0	5.4	▲ 3.4	▲ 14.9	▲ 1.7	

出典：「特定サービス産業動態調査」（経済産業省）

市場の動向

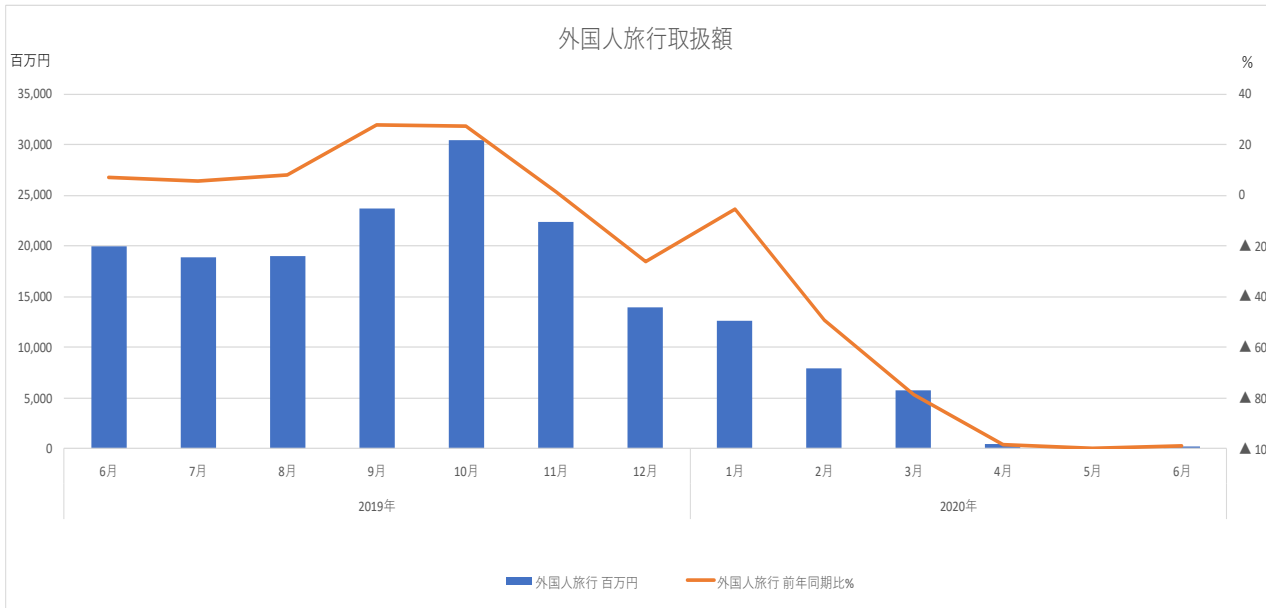


市場の動向

③旅行業界・インバウンド関連

			2019年						2020年						
			6月	7月	8月	9月	10月	11月	12月	1月	2月	3月	4月	5月	6月
取扱額	海外旅行	百万円	173,938	178,142	216,491	186,067	187,732	140,320	130,426	105,227	97,780	22,599	2,245	1,359	1,902
		前年同期比%	▲ 2.7	▲ 2.0	▲ 3.2	▲ 2.3	▲ 3.4	▲ 21.9	▲ 21.5	▲ 25.4	▲ 41.0	▲ 80.1	▲ 98.8	▲ 99.2	▲ 98.9
	外国人旅行	百万円	19,930	18,922	19,057	23,659	30,450	22,426	13,968	12,567	7,977	5,817	502	39	192
		前年同期比%	7.0	5.5	8.0	28.1	27.5	1.3	▲ 26.1	▲ 5.4	▲ 49.5	▲ 78.8	▲ 98.2	▲ 99.8	▲ 99.0
国内旅行	百万円	227,350	234,914	271,707	244,780	252,237	261,010	207,962	170,999	169,165	91,630	14,195	8,176	26,694	
	前年同期比%	▲ 2.5	▲ 2.6	▲ 6.0	6.7	▲ 6.7	▲ 5.0	▲ 5.8	▲ 7.2	▲ 17.4	▲ 64.1	▲ 93.9	▲ 96.8	▲ 88.3	
合計	百万円	421,219	431,979	507,255	454,506	470,419	423,757	352,356	288,794	274,922	120,036	16,942	9,573	28,787	
	前年同期比%	▲ 2.2	▲ 2.1	▲ 4.3	3.7	▲ 3.7	▲ 11.1	▲ 13.2	▲ 14.7	▲ 28.8	▲ 74.5	▲ 96.2	▲ 97.8	▲ 93.2	
旅行商品ブランド（募集型企画旅行） の取り扱い状況	海外旅行	百万円	32,599	35,650	52,356	37,589	36,995	29,839	32,882	27,669	29,186	8,509	48	14	0
		前年同期比%	1.2	▲ 0.6	▲ 2.5	0.5	▲ 0.9	▲ 3.4	▲ 1.6	▲ 4.8	▲ 5.3	▲ 78.0	▲ 99.9	▲ 100.0	▲ 100.0
	外国人旅行	百万円	442	434	332	374	424	396	335	329	216	32	0	0	0
		前年同期比%	▲ 16.8	▲ 22.5	▲ 26.9	▲ 23.0	▲ 36.0	▲ 38.2	▲ 21.5	▲ 24.4	▲ 48.1	▲ 93.9	▲ 100.0	▲ 100.0	▲ 100.0
国内旅行	百万円	66,184	85,312	116,923	80,118	75,281	84,507	68,207	60,913	61,476	23,401	2,875	847	4,296	
	前年同期比%	▲ 3.3	▲ 44.0	▲ 7.3	0.7	▲ 9.6	▲ 5.2	▲ 5.2	▲ 6.9	▲ 13.0	▲ 75.0	▲ 96.4	▲ 99.0	▲ 93.5	
合計	百万円	99,225	121,396	169,611	118,082	112,700	114,742	101,424	88,910	90,877	31,943	2,923	862	4,296	
	前年同期比%	▲ 1.9	▲ 35.7	▲ 6.0	0.5	▲ 7.0	▲ 5.0	▲ 4.1	▲ 6.3	▲ 10.8	▲ 76.0	▲ 97.4	▲ 99.3	▲ 95.7	

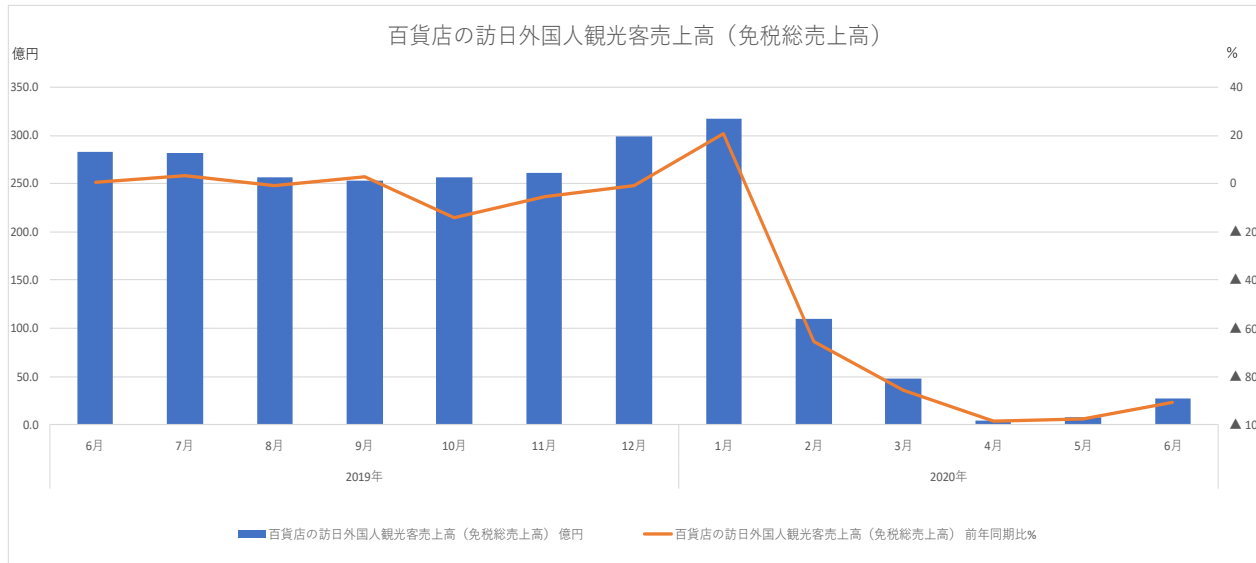
出典：「旅行者取扱額」(観光庁)



市場の動向

		2019年						2020年						
		6月	7月	8月	9月	10月	11月	12月	1月	2月	3月	4月	5月	6月
百貨店の訪日外国人観光客売上高（免税総売上高）	億円	283.3	281.3	256.6	253.2	256.4	261.5	299.2	316.9	110.2	47.5	5.0	7.7	26.8
	前年同期比%	0.6	3.3	▲ 0.7	2.7	▲ 14.1	▲ 5.6	▲ 1.0	20.6	▲ 65.5	▲ 85.7	▲ 98.5	▲ 97.5	▲ 90.5

出典：「免税売上高・来店動向」（日本百貨店協会）

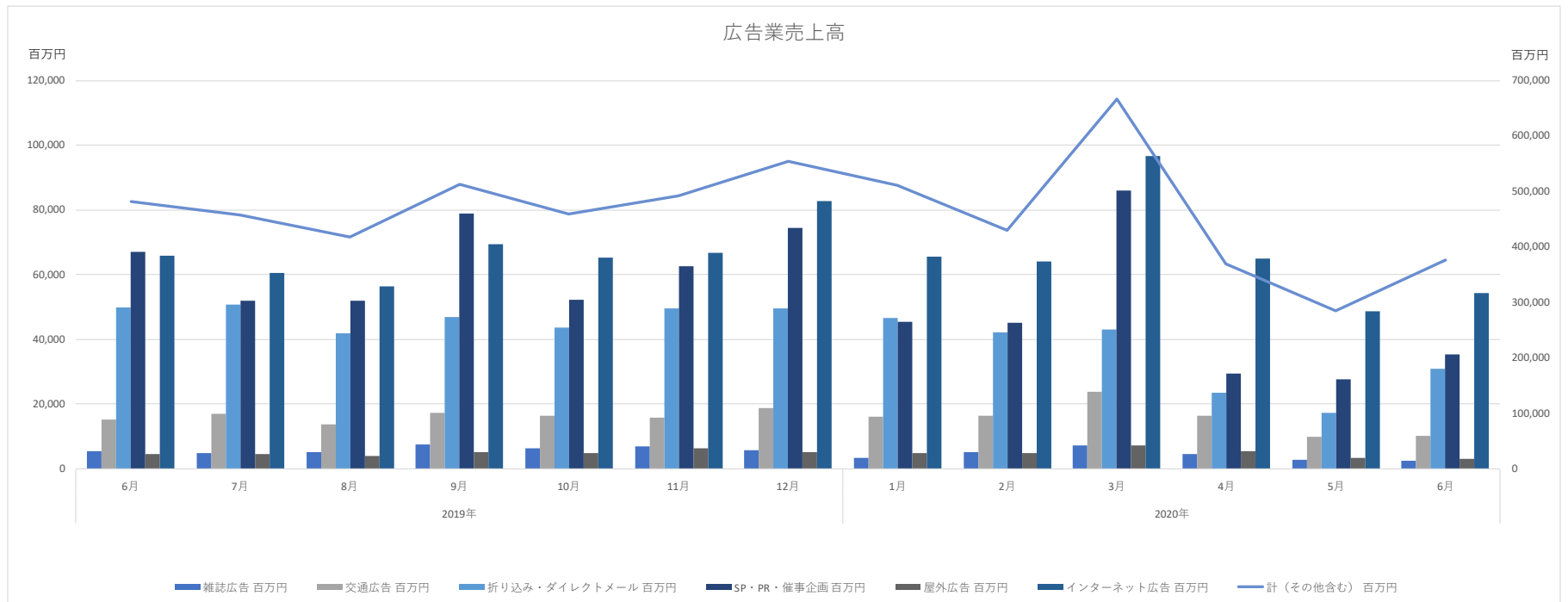


市場の動向

④ 広告

		2019年						2020年							
		6月	7月	8月	9月	10月	11月	12月	1月	2月	3月	4月	5月	6月	
広告売上高	雑誌広告	百万円	5,420	4,639	5,167	7,491	6,297	6,959	5,596	3,176	4,966	7,198	4,392	2,609	2,381
		前年同期比%	▲ 15.4	▲ 5.4	▲ 3.0	▲ 10.7	▲ 14.6	▲ 14.0	▲ 11.7	▲ 9.4	▲ 6.8	▲ 18.7	▲ 26.1	▲ 41.5	▲ 56.1
	交通広告	百万円	15,086	16,833	13,546	17,178	16,268	15,778	18,618	16,011	16,286	23,881	16,199	9,767	10,028
		前年同期比%	▲ 9.5	▲ 1.3	2.5	6.6	▲ 5.0	▲ 0.7	3.4	5.8	1.8	9.6	▲ 21.5	▲ 32.3	▲ 33.5
	折り込み・ダイレクトメール	百万円	49,834	50,735	41,685	46,747	43,663	49,593	49,417	46,654	42,187	42,882	23,333	17,192	30,776
		前年同期比%	▲ 4.5	▲ 2.8	▲ 2.9	▲ 4.7	▲ 11.3	▲ 7.0	▲ 9.0	▲ 11.6	▲ 7.4	▲ 29.4	▲ 54.0	▲ 63.2	▲ 38.2
	SP・PR・催事企画	百万円	67,062	51,869	51,856	78,774	52,064	62,534	74,419	45,241	45,120	86,062	29,453	27,510	35,299
		前年同期比%	5.0	▲ 5.6	0.1	9.5	▲ 9.3	▲ 11.8	▲ 3.1	1.9	▲ 11.0	▲ 12.9	▲ 31.2	▲ 39.7	▲ 47.4
屋外広告	百万円	4,499	4,588	3,856	5,159	4,729	6,389	5,193	4,712	4,776	7,215	5,275	3,396	3,076	
	前年同期比%	5.9	2.0	▲ 4.6	0.5	▲ 1.0	25.5	5.4	▲ 1.4	▲ 10.3	▲ 2.1	▲ 26.2	▲ 9.1	▲ 31.6	
インターネット広告	百万円	65,854	60,469	56,183	69,369	65,158	66,820	82,841	65,472	64,030	96,729	64,913	48,643	54,165	
	前年同期比%	8.9	6.8	5.6	7.5	3.2	3.1	▲ 7.8	0.8	▲ 0.3	2.3	▲ 6.9	▲ 18.5	▲ 17.7	
計（その他含む）	百万円	480,912	456,691	416,796	513,292	458,345	491,110	554,834	510,316	429,303	666,662	369,064	284,980	376,279	
	前年同期比%	▲ 0.4	▲ 4.4	0.2	2.3	▲ 3.6	▲ 1.5	0.0	▲ 1.3	▲ 2.1	▲ 4.7	▲ 21.3	▲ 30.9	▲ 21.8	

出典：「特定サービス産業動態調査」（経済産業省）



市場の動向

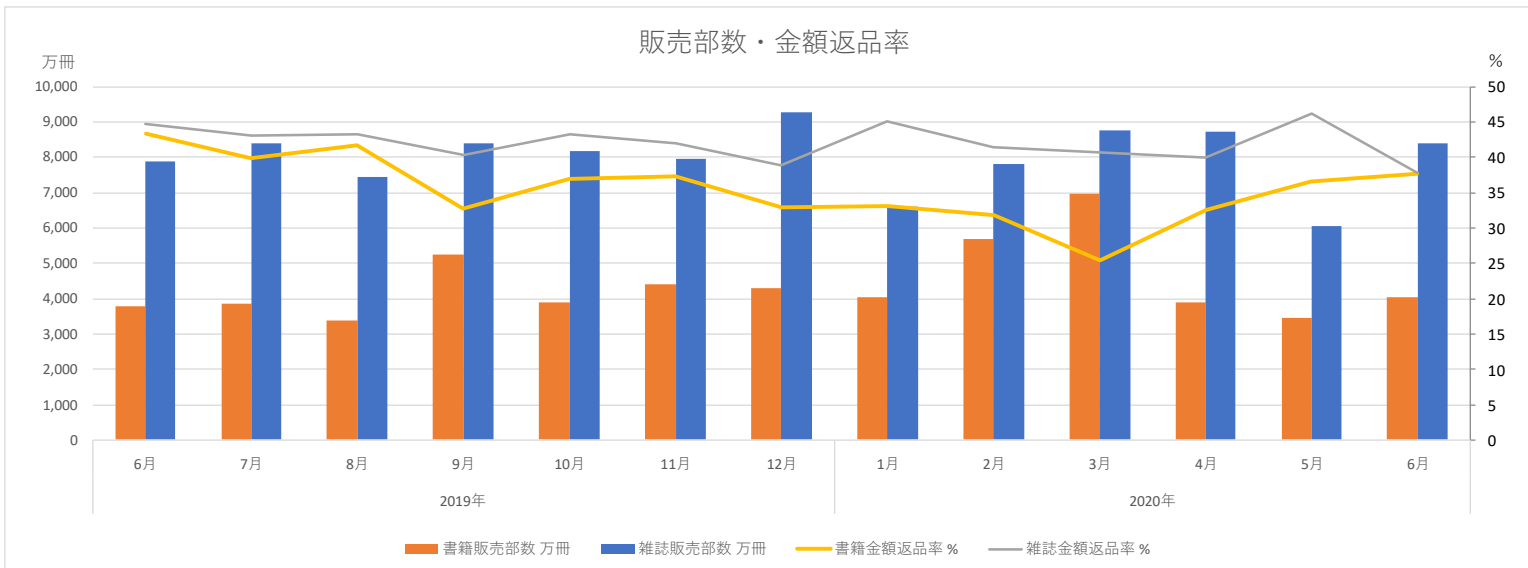
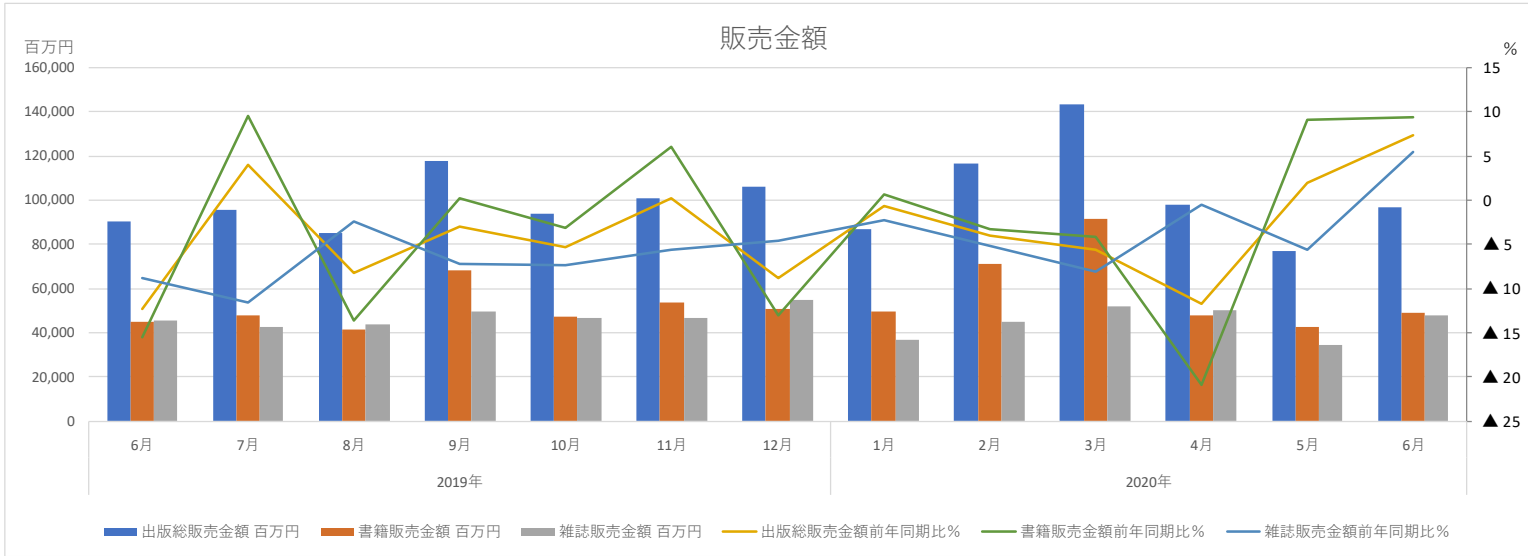
印刷産業Monthly Report 2020年08月号

⑤出版

		2019年							2020年						
		6月	7月	8月	9月	10月	11月	12月	1月	2月	3月	4月	5月	6月	
出版総販売金額		百万円	90,290	95,619	85,004	117,778	93,874	100,659	106,013	86,584	116,277	143,626	97,863	77,013	96,982
		前年同期比%	▲ 12.3	4.0	▲ 8.2	▲ 3.0	▲ 5.3	0.3	▲ 8.9	▲ 0.6	▲ 4.0	▲ 5.6	▲ 11.7	1.9	7.4
書籍	販売部数	万冊	3,766	3,870	3,388	5,256	3,907	4,406	4,293	4,042	5,682	6,958	3,876	3,453	4,042
		前年同期比%	▲ 15.8	8.3	▲ 15.1	▲ 4.5	▲ 3.5	3.9	▲ 15.3	0.4	▲ 2.5	▲ 7.2	▲ 21.2	10.1	7.3
	販売金額	百万円	44,795	48,105	41,478	68,356	47,040	53,796	50,970	49,583	71,395	91,649	47,682	42,383	48,978
		前年同期比%	▲ 15.5	9.6	▲ 13.6	0.2	▲ 3.2	6.0	▲ 13.1	0.6	▲ 3.2	▲ 4.1	▲ 21.0	9.1	9.3
	金額返品率	%	43.4	39.9	41.6	32.8	37.0	37.3	32.9	33.1	31.8	25.5	32.5	36.5	37.6
		前年同期比%	4.8	▲ 4.5	3.5	1.5	▲ 10.0	▲ 7.4	▲ 6.0	▲ 7.0	▲ 4.2	▲ 4.5	3.5	▲ 21.0	▲ 13.4
雑誌	販売部数	万冊	7,867	8,381	7,453	8,385	8,183	7,941	9,272	6,601	7,815	8,750	8,734	6,068	8,382
		前年同期比%	▲ 11.8	▲ 4.7	▲ 8.4	▲ 8.6	▲ 10.2	▲ 8.7	▲ 4.9	▲ 4.2	▲ 6.0	▲ 7.6	▲ 1.5	▲ 7.0	6.5
	販売金額	百万円	45,495	42,514	43,525	49,422	46,834	46,863	55,043	37,002	44,882	51,977	50,181	34,630	48,004
		前年同期比%	▲ 8.9	▲ 11.6	▲ 2.4	▲ 7.3	▲ 7.4	▲ 5.7	▲ 4.6	▲ 2.3	▲ 5.2	▲ 8.2	▲ 0.6	▲ 5.7	5.5
	金額返品率	%	44.7	43.0	43.3	40.3	43.3	41.9	38.8	45.1	41.5	40.7	39.9	46.2	37.7
		前年同期比%	0.4	▲ 0.5	▲ 4.0	1.3	0.2	▲ 0.9	▲ 2.3	▲ 4.9	0.0	0.0	▲ 7.2	▲ 6.1	▲ 15.7
書籍新刊発行指標	新刊発行点数	点	5,642	5,874	5,491	6,016	5,817	5,895	7,179	4,613	5,560	6,774	5,902	4,919	5,608
		前年同期比%	▲ 10.3	▲ 3.0	▲ 7.4	▲ 10.8	▲ 7.3	▲ 6.4	▲ 3.3	▲ 1.0	▲ 7.1	▲ 3.5	▲ 8.7	10.2	▲ 0.6
雑誌発行指標	創刊点数	点	4	4	5	7	3	3	4	4	7	1	4	0	2
		前年同期比%	▲ 33.3	100.0	▲ 16.7	▲ 30.0	50.0	200.0	0.0	▲ 63.6	75.0	▲ 83.3	33.3	▲ 100.0	▲ 50.0
	休刊点数	点	3	16	16	7	11	8	5	6	8	10	17	8	4
		前年同期比%	▲ 72.7	45.5	100.0	16.7	22.2	100.0	▲ 50.0	▲ 25.0	▲ 50.0	▲ 23.1	21.4	▲ 27.3	33.3
書籍・その他印刷物の消費支出金額		円	3,316	3,367	3,412	3,350	3,312	3,334	3,742	3,187	3,184	3,405	3,244	3,250	3,259
		前年同期比%	2.6	5.3	1.4	1.6	▲ 1.3	▲ 3.2	5.1	▲ 6.5	▲ 1.3	▲ 2.5	1.9	▲ 8.5	▲ 1.7

出典：「出版月報」（全国出版協会）
「家計調査報告」（総務省）

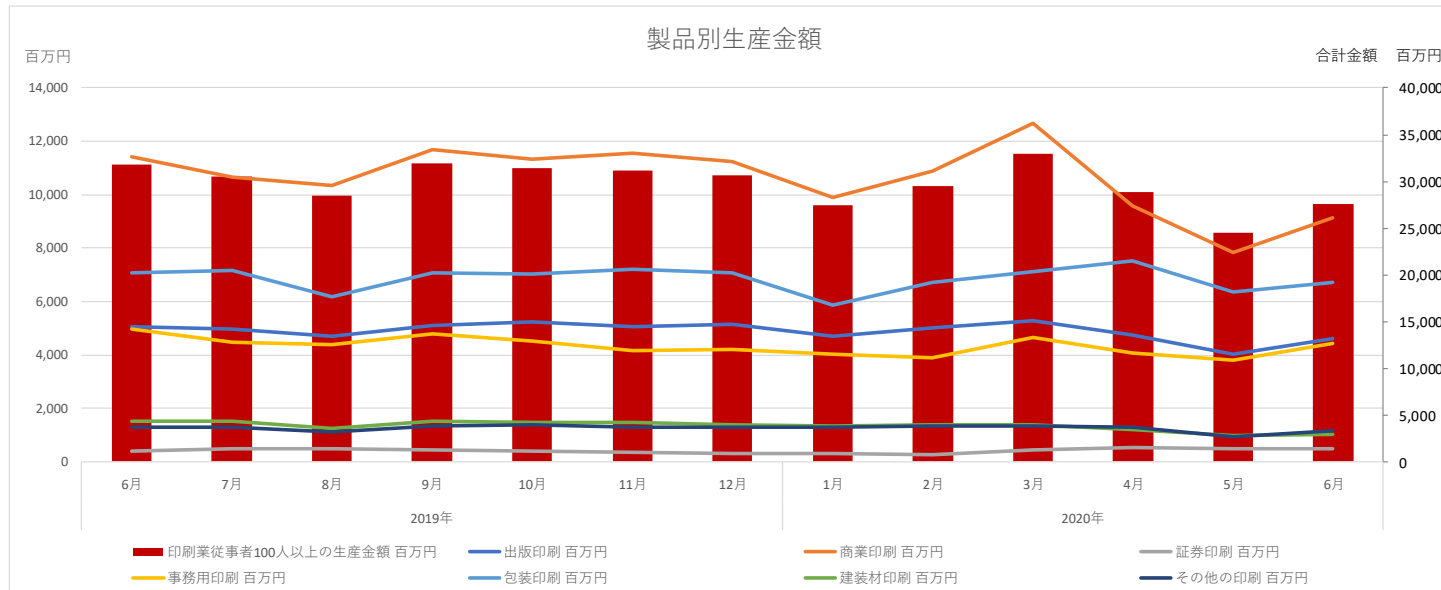
市場の動向



■印刷業従事者100人以上の生産金額

製品別		2019年						2020年							
		6月	7月	8月	9月	10月	11月	12月	1月	2月	3月	4月	5月	6月	
出版印刷	百万円	5,061	4,968	4,721	5,108	5,243	5,078	5,133	4,723	5,011	5,290	4,753	4,050	4,610	
	前年同期比%	▲ 4.6	▲ 4.8	▲ 5.2	▲ 4.2	▲ 4.2	▲ 6.8	▲ 2.3	▲ 2.8	▲ 1.6	▲ 5.5	▲ 4.3	▲ 11.7	▲ 8.9	
商業印刷	百万円	11,430	10,640	10,360	11,671	11,317	11,547	11,242	9,894	10,891	12,689	9,566	7,833	9,139	
	前年同期比%	▲ 4.3	▲ 1.8	0.1	1.1	▲ 4.6	▲ 7.6	▲ 4.6	▲ 2.2	▲ 5.3	▲ 6.5	▲ 18.3	▲ 23.3	▲ 20.0	
証券印刷	百万円	391	500	472	459	394	336	311	309	277	426	556	477	473	
	前年同期比%	▲ 4.2	12.4	8.0	▲ 4.4	▲ 18.3	▲ 21.9	▲ 32.2	▲ 21.6	▲ 28.1	6.8	40.8	9.9	21.0	
事務用印刷	百万円	4,983	4,475	4,393	4,800	4,525	4,164	4,214	4,050	3,882	4,651	4,090	3,824	4,422	
	前年同期比%	0.3	0.7	1.5	4.5	▲ 4.4	▲ 10.6	▲ 7.4	▲ 5.6	▲ 10.2	▲ 6.1	▲ 10.8	▲ 17.0	▲ 11.3	
包装印刷	百万円	7,095	7,165	6,188	7,069	7,044	7,203	7,077	5,872	6,726	7,130	7,511	6,345	6,703	
	前年同期比%	15.5	12.5	6.0	10.6	5.2	7.7	9.9	1.9	▲ 1.9	▲ 1.0	1.0	▲ 1.6	▲ 5.5	
建装材印刷	百万円	1,516	1,515	1,262	1,503	1,471	1,486	1,393	1,329	1,366	1,375	1,214	980	1,031	
	前年同期比%	4.9	▲ 2.9	▲ 5.0	▲ 1.8	▲ 2.2	▲ 2.2	▲ 7.4	▲ 7.9	▲ 5.7	▲ 14.2	▲ 13.8	▲ 28.9	▲ 32.0	
その他の印刷	百万円	1,299	1,295	1,100	1,323	1,406	1,311	1,304	1,311	1,337	1,335	1,302	953	1,159	
	前年同期比%	▲ 0.8	0.2	▲ 5.8	▲ 4.5	▲ 6.0	▲ 11.5	▲ 3.8	12.3	8.9	0.5	▲ 9.6	▲ 25.9	▲ 10.8	
印刷業従事者100人以上の生産金額		百万円	31,775	30,558	28,496	31,933	31,400	31,125	30,674	27,488	29,490	32,916	28,812	24,462	27,537
		前年同期比%	0.8	1.3	0.3	2.2	▲ 2.6	▲ 4.9	▲ 2.1	▲ 2.0	▲ 4.4	▲ 5.0	▲ 9.8	▲ 15.5	▲ 13.3

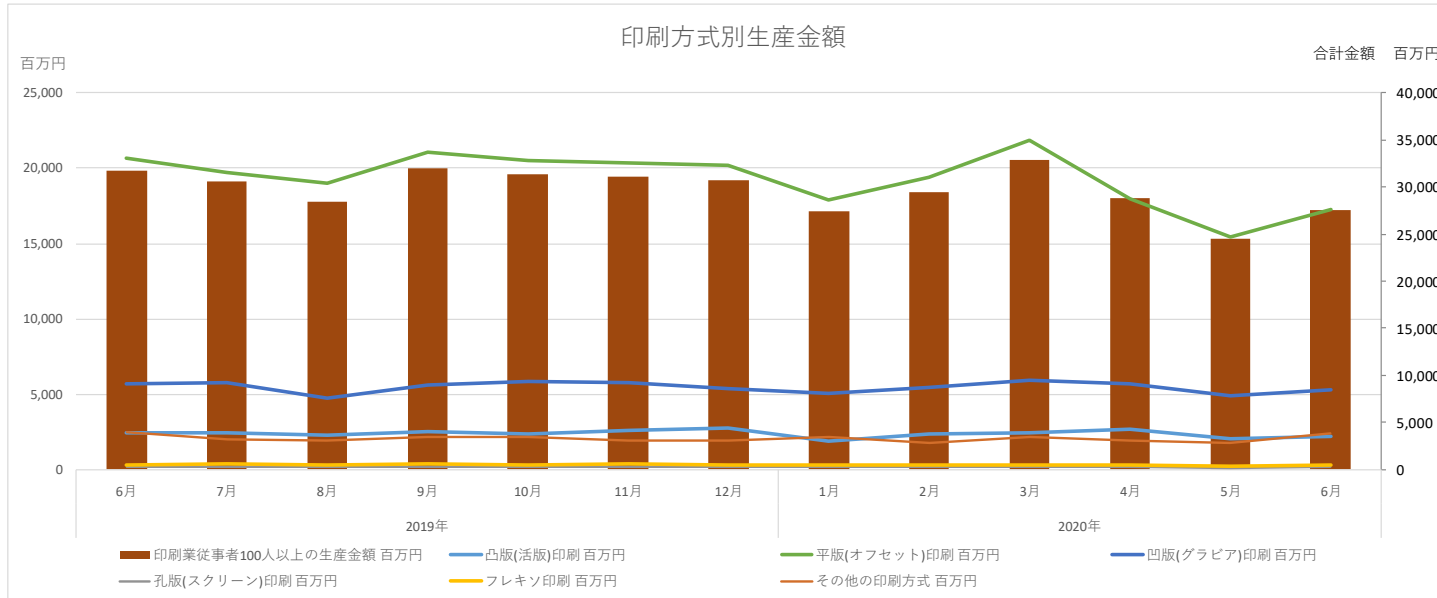
出典：「生産動態統計月報」(経済産業省)



■印刷業従事者100人以上の生産金額

			2019年						2020年						
			6月	7月	8月	9月	10月	11月	12月	1月	2月	3月	4月	5月	6月
印刷方式別	凸版(活版)印刷	百万円	2,448	2,457	2,314	2,505	2,385	2,557	2,730	1,911	2,323	2,425	2,662	2,063	2,192
		前年同期比%	12.2	13.2	13.0	13.9	7.6	11.2	8.5	▲ 1.1	1.0	2.6	▲ 1.1	▲ 6.5	▲ 10.5
	平版(オフセット)印刷	百万円	20,682	19,751	19,025	21,088	20,499	20,358	20,161	17,890	19,382	21,860	17,975	15,430	17,249
		前年同期比%	▲ 2.3	▲ 0.6	▲ 0.9	1.1	▲ 3.2	▲ 7.3	▲ 3.2	▲ 3.1	▲ 6.5	▲ 6.6	▲ 13.3	▲ 18.6	▲ 16.6
	凹版(グラビア)印刷	百万円	5,675	5,761	4,729	5,634	5,831	5,738	5,385	5,057	5,488	5,919	5,713	4,864	5,291
		前年同期比%	8.0	3.7	▲ 2.7	▲ 0.6	▲ 3.4	▲ 2.5	0.8	1.1	1.1	▲ 3.8	▲ 1.5	▲ 8.6	▲ 6.8
	孔版(スクリーン)印刷	百万円	201	218	197	218	217	190	191	181	190	194	197	135	165
		前年同期比%	▲ 7.8	▲ 0.9	▲ 7.1	3.8	▲ 2.3	▲ 10.4	▲ 9.9	▲ 2.7	▲ 5.5	▲ 6.7	▲ 7.5	▲ 32.2	▲ 17.9
	フレキシソ印刷	百万円	322	402	305	353	311	346	273	321	319	321	314	243	273
		前年同期比%	26.8	47.3	35.0	37.4	11.1	30.6	11.0	25.4	22.7	0.3	6.4	▲ 11.3	▲ 15.2
	その他の印刷方式	百万円	2,447	1,969	1,926	2,135	2,157	1,936	1,934	2,128	1,788	2,197	1,951	1,727	2,367
		前年同期比%	0.1	▲ 4.6	2.3	3.6	▲ 6.4	▲ 7.7	▲ 12.2	▲ 3.5	▲ 7.0	▲ 0.7	▲ 11.5	▲ 14.0	▲ 3.3
印刷業従事者100人以上の生産金額		百万円	31,775	30,558	28,496	31,933	31,400	31,125	30,674	27,488	29,490	32,916	28,812	24,462	27,537
		前年同期比%	0.8	1.3	0.3	2.2	▲ 2.6	▲ 4.9	▲ 2.1	▲ 2.0	▲ 4.4	▲ 5.0	▲ 9.8	▲ 15.5	▲ 13.3

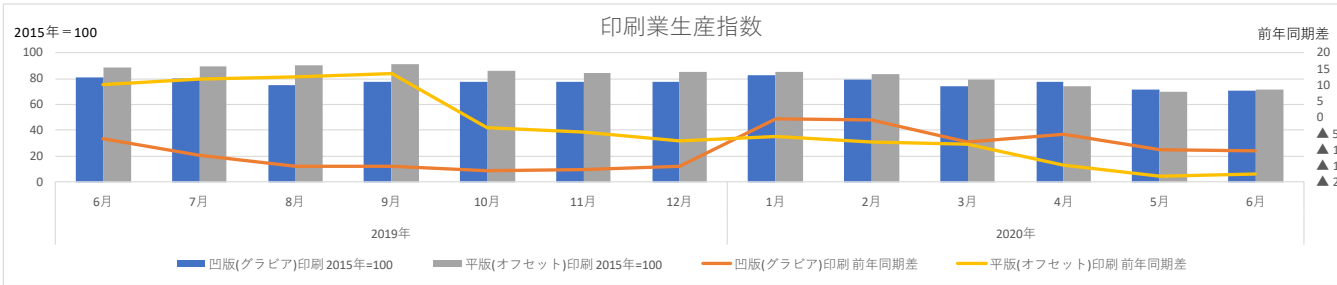
出典：「生産動態統計月報」(経済産業省)



■印刷業生産指数

印刷業生産指数	2015年=100	前年同期差	2019年							2020年					
			6月	7月	8月	9月	10月	11月	12月	1月	2月	3月	4月	5月	6月
			凹版(グラビア)印刷	81.1	80.1	74.7	77.4	77.1	77.6	77.4	82.7	79.5	74.5	77.8	71.3
			▲ 6.5	▲ 11.9	▲ 15.2	▲ 15.3	▲ 16.7	▲ 16.2	▲ 15.2	▲ 0.4	▲ 0.9	▲ 7.6	▲ 5.2	▲ 10.2	▲ 10.3
平版(オフセット)印刷	88.6	89.5	90.7	90.9	86.1	84.7	84.8	84.9	83.1	79.3	74.3	69.9	71.1		
			10.3	11.8	12.6	13.5	▲ 3.2	▲ 4.6	▲ 7.4	▲ 5.9	▲ 7.8	▲ 8.5	▲ 14.8	▲ 18.2	▲ 17.5

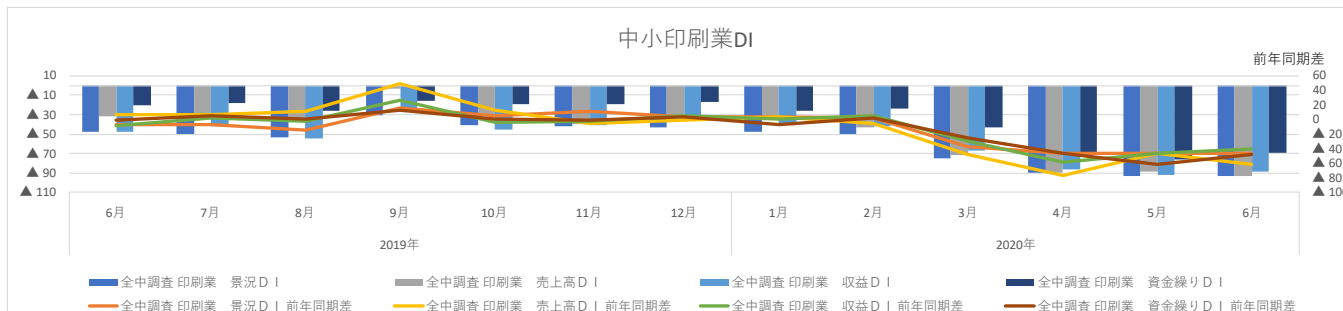
出典：「鉱工業指数（生産・出荷・在庫・生産能力・稼働率）」（経済産業省）



■中小印刷業DI

中小印刷業DI	全中調査 印刷業 景況DI	前年同期差	全中調査 印刷業 売上高DI	前年同期差	全中調査 印刷業 収益DI	前年同期差	全中調査 印刷業 資金繰りDI	前年同期差	2019年							2020年					
									6月	7月	8月	9月	10月	11月	12月	1月	2月	3月	4月	5月	6月
									▲ 47.6	▲ 50.0	▲ 53.2	▲ 30.8	▲ 40.3	▲ 41.9	▲ 42.7	▲ 47.6	▲ 50.0	▲ 75.0	▲ 90.2	▲ 93.6	▲ 93.5
▲ 7.3	▲ 6.5	▲ 14.2	15.1	5.5	10.6	3.2	4.0	2.5	▲ 37.3	▲ 46.6	▲ 46.0	▲ 45.9									
▲ 31.8	▲ 32.3	▲ 33.9	▲ 3.3	▲ 29.0	▲ 40.0	▲ 31.1	▲ 34.4	▲ 43.3	▲ 71.6	▲ 90.2	▲ 88.7	▲ 93.5									
6.9	6.4	11.9	49.1	13.4	▲ 5.6	▲ 1.6	4.3	▲ 6.0	▲ 48.4	▲ 77.3	▲ 46.1	▲ 61.7									
▲ 47.6	▲ 42.0	▲ 54.9	▲ 25.8	▲ 45.2	▲ 40.4	▲ 31.1	▲ 41.0	▲ 41.7	▲ 66.7	▲ 86.9	▲ 91.9	▲ 88.6									
▲ 8.9	▲ 1.5	▲ 2.4	26.7	▲ 4.5	▲ 2.7	5.0	1.0	5.8	▲ 30.4	▲ 59.5	▲ 46.0	▲ 41.0									
▲ 20.6	▲ 17.8	▲ 25.8	▲ 16.1	▲ 19.4	▲ 19.4	▲ 16.4	▲ 26.2	▲ 23.4	▲ 43.3	▲ 72.1	▲ 75.8	▲ 68.9									
▲ 1.2	4.8	1.3	13.4	0.9	▲ 1.3	3.3	▲ 6.8	2.0	▲ 25.9	▲ 45.9	▲ 61.5	▲ 48.3									

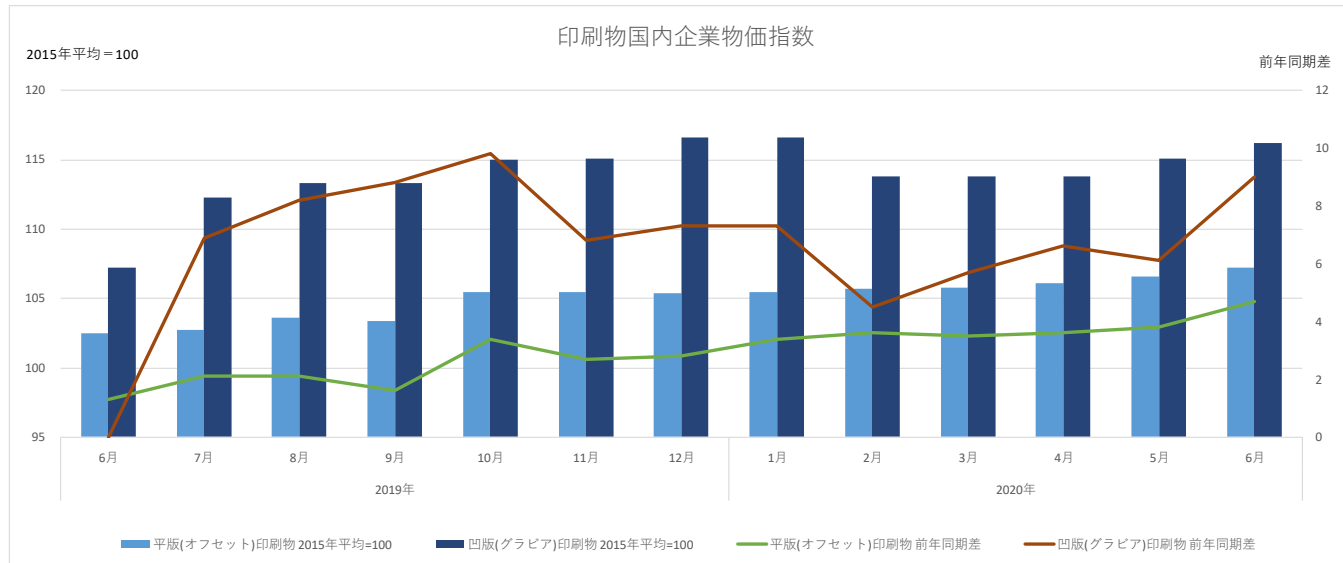
出典：「中小企業月次景況調査」(全国中小企業団体中央会)



国内企業物価指数

			2019年						2020年						
			6月	7月	8月	9月	10月	11月	12月	1月	2月	3月	4月	5月	6月
国内企業物価指数	印刷物	2015年平均=100 前年同期差	102.4 1.2	102.9 2.0	103.6 2.2	103.4 2.0	105.5 3.7	105.6 3.1	105.6 3.1	105.7 3.6	105.4 3.3	105.5 3.3	105.7 3.5	106.2 3.4	106.8 4.4
	凸版(活版)印刷物	2015年平均=100 前年同期差	104.1 0.3	104.1 1.4	103.1 1.7	103.1 0.6	106.5 4.5	106.7 4.7	108.0 5.5	108.0 4.9	104.9 1.8	104.9 1.8	105.7 3.6	106.8 2.7	107.8 3.7
	平版(オフセット)印刷物	2015年平均=100 前年同期差	102.5 1.3	102.7 2.1	103.6 2.1	103.4 1.6	105.5 3.4	105.5 2.7	105.4 2.8	105.5 3.4	105.7 3.6	105.8 3.5	106.1 3.6	106.6 3.8	107.2 4.7
	凹版(グラビア)印刷物	2015年平均=100 前年同期差	107.2 0.0	112.3 6.9	113.3 8.2	113.3 8.8	115.0 9.8	115.1 6.8	116.6 7.3	116.6 7.3	113.8 4.5	113.8 5.7	113.8 6.6	115.1 6.1	116.2 9.0
	紙以外の物に対する特殊印刷物	2015年平均=100 前年同期差	99.4 0.3	99.3 ▲ 0.3	99.8 0.3	99.5 1.3	101.4 2.8	101.4 2.3	101.1 1.9	101.1 2.4	100.8 2.1	100.8 2.0	100.7 1.8	100.7 1.1	100.8 1.4

出典：「企業物価指数」(日本銀行)



■ 毎月勤労統計調査

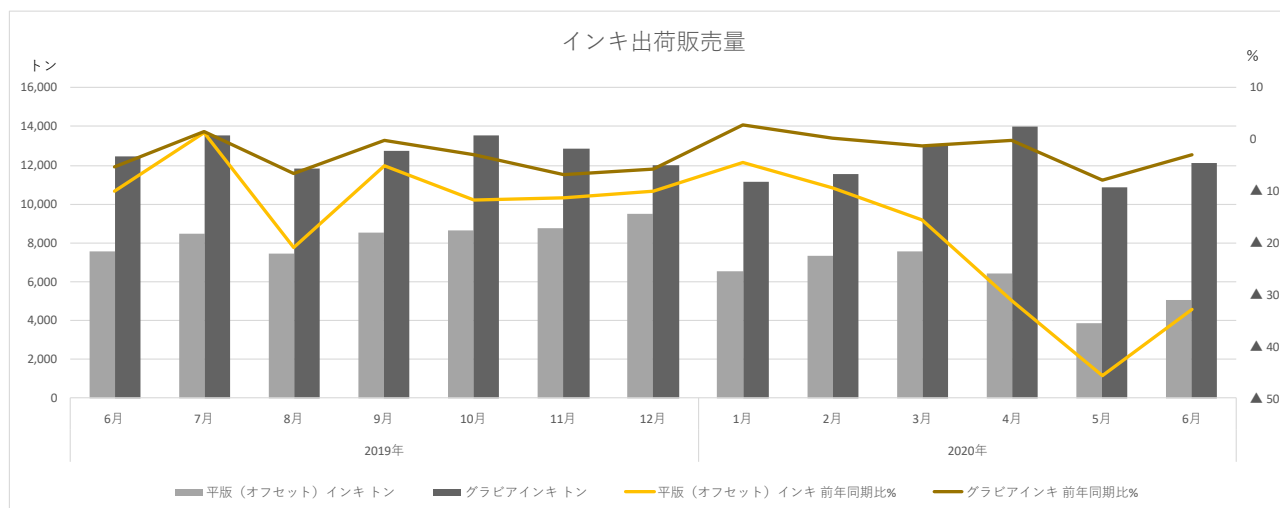
		2019年						2020年							
		6月	7月	8月	9月	10月	11月	12月	1月	2月	3月	4月	5月	6月	
毎勤統計（印刷・同関連業）	現金給与総額	円	364,570	426,955	298,437	291,752	281,702	301,120	508,325	289,129	302,004	300,244	287,515	282,770	379,158
		前年同期比%	▲ 13.7	9.5	▲ 3.3	▲ 3.9	▲ 6.2	▲ 8.5	▲ 0.9	▲ 4.5	6.8	3.8	0.1	▲ 0.5	4.0
	労働者数	人	282,758	283,090	282,888	281,774	282,409	281,739	281,696	278,728	280,736	280,834	285,391	282,365	282,288
		前年同期比%	▲ 1.1	▲ 0.7	▲ 0.6	▲ 1.1	▲ 0.9	▲ 1.4	▲ 1.1	▲ 1.7	▲ 0.8	▲ 0.2	0.6	▲ 0.1	▲ 0.2
	総労働時間	時間	172.1	166.5	155.5	166.1	160.5	170.9	169.5	142.1	167.5	161.9	162.0	129.8	151.0
		前年同期比%	▲ 2.6	▲ 2.7	▲ 2.9	0.7	▲ 5.9	▲ 4.1	▲ 0.1	▲ 1.7	▲ 3.3	▲ 5.5	▲ 9.0	▲ 11.2	▲ 12.3
	所定外労働時間	時間	15.5	15.9	15.4	16.3	15.7	17.0	18.3	13.4	17.9	17.2	13.5	9.4	11.1
		前年同期比%	▲ 6.6	▲ 1.2	6.2	5.8	▲ 5.4	▲ 1.2	3.4	▲ 11.8	▲ 6.8	▲ 14.0	▲ 26.6	▲ 31.4	▲ 28.4

出典：「毎月勤労統計調査」（厚生労働省）

■①印刷インキ(1)

		2019年						2020年						
		6月	7月	8月	9月	10月	11月	12月	1月	2月	3月	4月	5月	6月
出荷販売量														
印刷インキ合計	トン	28,852	31,521	27,535	30,311	31,550	30,618	30,734	25,576	26,976	29,377	28,862	20,975	24,271
	前年同期比%	▲ 7.4	1.3	▲ 8.9	▲ 1.5	▲ 6.4	▲ 9.0	▲ 7.5	▲ 1.0	▲ 4.7	▲ 7.1	▲ 12.8	▲ 22.5	▲ 15.9
平版 (オフセット) インキ	トン	7,543	8,457	7,427	8,547	8,670	8,782	9,492	6,519	7,353	7,558	6,392	3,861	5,070
	前年同期比%	▲ 10.0	1.3	▲ 21.0	▲ 5.2	▲ 11.6	▲ 11.3	▲ 10.0	▲ 4.5	▲ 9.4	▲ 15.6	▲ 31.2	▲ 45.7	▲ 32.8
樹脂凸版インキ	トン	1,828	2,044	1,734	1,760	1,920	1,963	1,948	1,525	1,551	1,866	2,016	1,419	1,623
	前年同期比%	▲ 6.4	4.3	▲ 8.4	▲ 0.3	▲ 6.7	▲ 5.2	▲ 3.3	▲ 1.7	▲ 7.1	▲ 4.5	▲ 7.7	▲ 14.3	▲ 11.2
金属印刷インキ	トン	1,066	1,119	995	1,050	1,058	1,040	975	947	1,066	1,051	1,147	848	962
	前年同期比%	▲ 8.6	0.1	▲ 6.2	5.7	▲ 6.4	▲ 7.4	▲ 2.9	▲ 1.8	4.7	▲ 5.4	▲ 8.2	▲ 14.1	▲ 9.8
グラビアインキ	トン	12,455	13,549	11,822	12,754	13,542	12,876	12,000	11,142	11,548	13,001	14,002	10,844	12,095
	前年同期比%	▲ 5.2	1.5	▲ 6.6	▲ 0.2	▲ 2.9	▲ 6.7	▲ 5.8	2.8	0.3	▲ 1.2	▲ 0.1	▲ 7.8	▲ 2.9
その他一般インキ	トン	3,557	3,768	3,187	3,775	3,685	3,442	3,451	3,133	3,338	3,547	3,189	2,318	2,616
	前年同期比%	0.8	10.7	▲ 4.4	12.4	0.1	▲ 8.3	▲ 3.7	0.6	▲ 4.4	▲ 1.4	▲ 11.4	▲ 24.6	▲ 26.5
新聞インキ	トン	2,403	2,584	2,370	2,425	2,675	2,515	2,868	2,310	2,120	2,354	2,116	1,685	1,905
	前年同期比%	▲ 19.3	▲ 12.2	▲ 17.9	▲ 14.6	▲ 13.6	▲ 15.9	▲ 13.8	▲ 9.7	▲ 14.6	▲ 16.9	▲ 23.1	▲ 31.4	▲ 20.7
印刷インキ用ワニス	トン	2,252	2,372	2,021	2,424	2,422	2,308	2,416	2,120	2,125	2,253	2,182	1,485	1,533
	前年同期比%	▲ 5.8	▲ 4.3	▲ 11.8	0.2	▲ 4.3	▲ 13.8	0.8	▲ 2.4	▲ 5.1	▲ 8.6	▲ 12.1	▲ 33.7	▲ 31.9

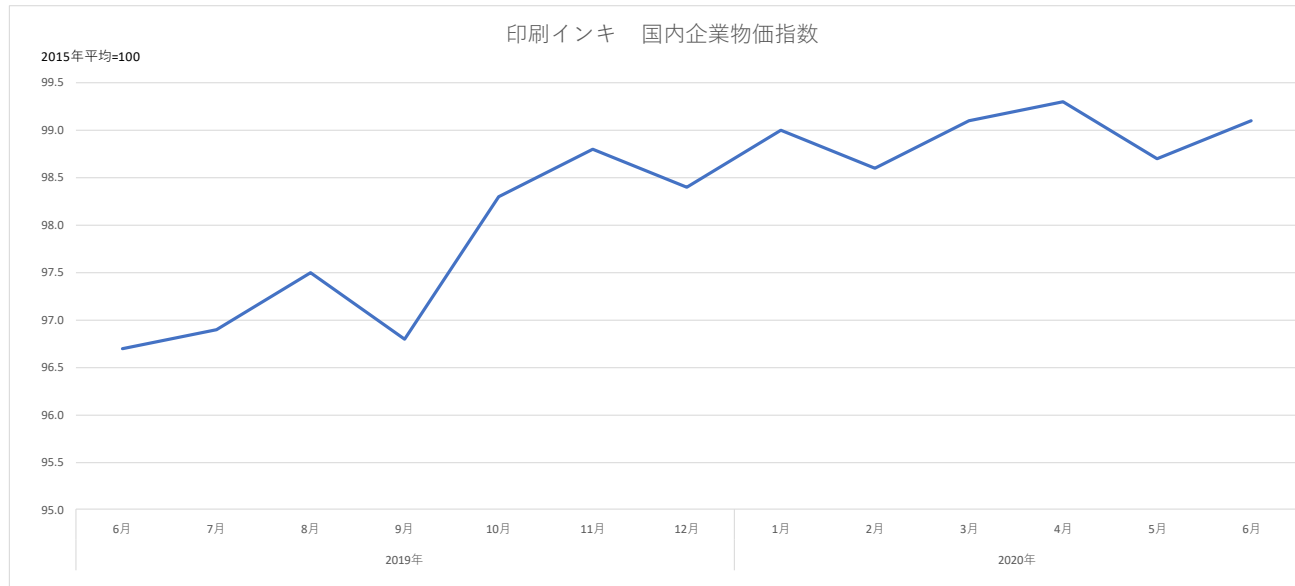
出典：「生産動態統計月報」(経済産業省)



■①印刷インキ(2)

		2019年						2020年						
		6月	7月	8月	9月	10月	11月	12月	1月	2月	3月	4月	5月	6月
国内企業物価指数														
印刷インキ	2015年平均=100	96.7	96.9	97.5	96.8	98.3	98.8	98.4	99.0	98.6	99.1	99.3	98.7	99.1
	前年同期差	0.8	1.3	0.6	▲0.8	0.6	1.8	1.8	2.3	1.9	2.0	2.0	1.6	2.4

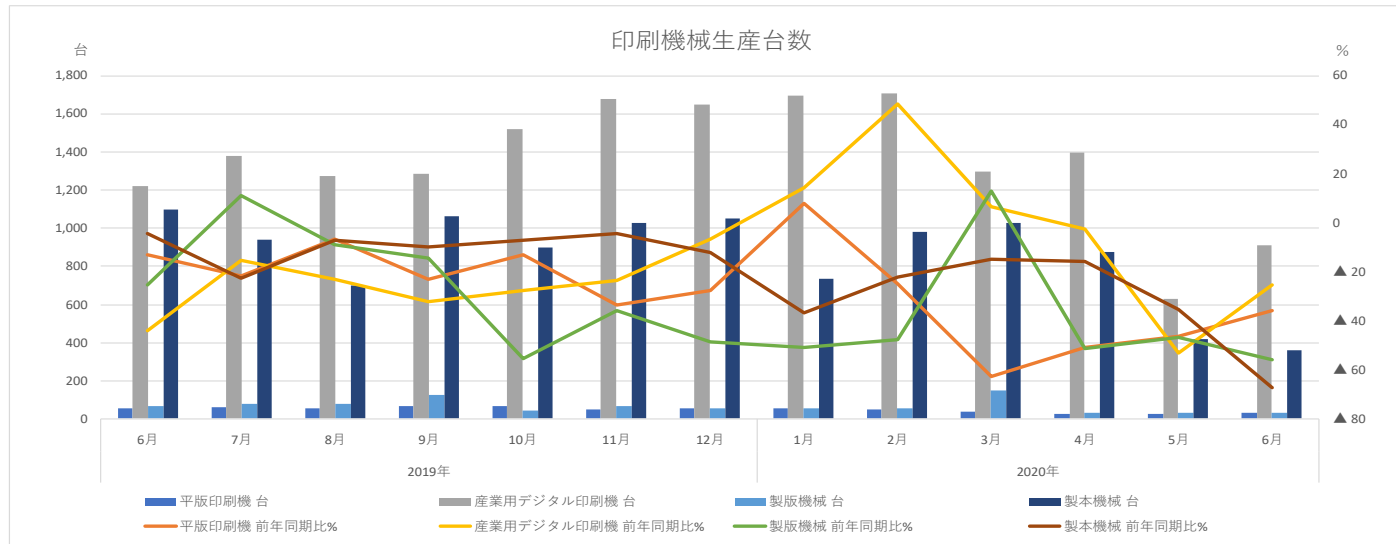
出典：「企業物価指数」(日本銀行)



②印刷機械 生産台数

		2019年						2020年						
		6月	7月	8月	9月	10月	11月	12月	1月	2月	3月	4月	5月	6月
印刷・製版・製本・紙工機械総計	台	1,382	1,555	1,428	1,476	1,663	1,822	1,813	1,849	1,858	1,442	1,509	757	1,039
	前年同期比%	▲ 41.1	▲ 14.0	▲ 21.9	▲ 29.8	▲ 26.2	▲ 22.7	▲ 6.2	13.9	42.0	0.8	▲ 4.5	▲ 49.4	▲ 24.8
	平版印刷機	53	62	56	67	67	48	53	54	48	38	25	28	34
	前年同期比%	▲ 13.1	▲ 21.5	▲ 6.7	▲ 23.0	▲ 13.0	▲ 33.3	▲ 27.4	8.0	▲ 25.0	▲ 62.7	▲ 51.0	▲ 46.2	▲ 35.8
	長巻式平版印刷機	3	3	6	10	7	5	5	4	11	4	0	3	5
	前年同期比%	▲ 75.0	▲ 62.5	▲ 25.0	25.0	▲ 22.2	▲ 44.4	▲ 16.7	▲ 20.0	175.0	▲ 77.8	▲ 100.0	0.0	66.7
	枚葉式平版印刷機	50	59	50	57	60	43	48	50	37	34	25	25	29
	前年同期比%	2.0	▲ 16.9	▲ 3.8	▲ 27.8	▲ 11.8	▲ 31.7	▲ 28.4	11.1	▲ 38.3	▲ 59.5	▲ 45.7	▲ 49.0	▲ 42.0
	おう版（グラビア）印刷機（※）	x	x	x	x	x	x	x	x	x	x	x	x	x
	前年同期比%	-	-	-	-	-	-	-	-	-	-	-	-	-
	産業用デジタル印刷機	1,221	1,382	1,271	1,286	1,517	1,677	1,649	1,696	1,707	1,297	1,399	631	910
	前年同期比%	▲ 44.0	▲ 15.5	▲ 23.0	▲ 32.4	▲ 27.5	▲ 23.6	▲ 6.5	14.2	48.6	6.7	▲ 2.6	▲ 53.2	▲ 25.5
	その他の印刷機（※）	x	x	x	x	x	x	x	x	x	x	x	x	x
	前年同期比%	-	-	-	-	-	-	-	-	-	-	-	-	-
製版機械	68	81	80	125	46	65	53	56	57	149	32	31	30	
前年同期比%	▲ 25.3	11.0	▲ 9.1	▲ 14.4	▲ 55.3	▲ 35.6	▲ 48.5	▲ 50.9	▲ 47.7	12.9	▲ 51.5	▲ 46.6	▲ 55.9	
製本機械	1,099	939	701	1,063	899	1,030	1,053	736	980	1,029	878	419	361	
前年同期比%	▲ 4.4	▲ 22.5	▲ 6.9	▲ 10.1	▲ 7.2	▲ 4.5	▲ 12.0	▲ 36.6	▲ 22.2	▲ 14.7	▲ 16.0	▲ 35.5	▲ 67.2	
紙工機械	15	28	45	32	27	28	35	18	27	25	17	19	18	
前年同期比%	▲ 31.8	▲ 9.7	▲ 10.0	▲ 25.6	▲ 30.8	▲ 3.4	25.0	▲ 55.0	▲ 6.9	▲ 19.4	▲ 34.6	▲ 38.7	20.0	

出典：「生産動態統計月報」（経済産業省）
 ※表上「x」となっている数値は「秘匿」とされ公表されていないもの。



■ ②印刷機械 生産金額

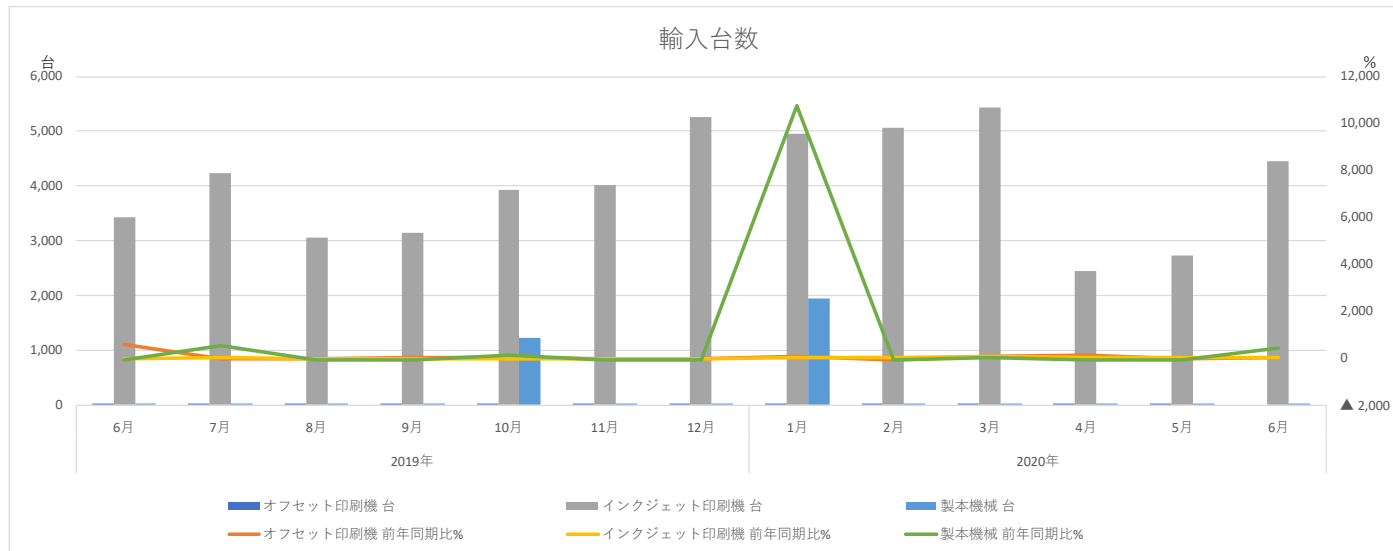
		2019年						2020年						
		6月	7月	8月	9月	10月	11月	12月	1月	2月	3月	4月	5月	6月
印刷・製版・製本・紙工機械総計	百万円	12,209	13,468	14,948	18,848	13,588	11,949	15,656	11,650	13,506	14,406	10,553	9,183	11,942
	前年同期比%	▲ 15.2	▲ 19.0	▲ 6.0	0.3	▲ 12.2	▲ 38.5	0.8	▲ 17.8	▲ 17.2	▲ 43.2	▲ 15.9	▲ 22.9	▲ 2.2
印刷機械計	百万円	9,435	9,242	10,482	15,695	9,638	8,795	10,590	8,455	9,449	9,118	7,038	6,173	8,161
	前年同期比%	▲ 17.4	▲ 30.3	▲ 2.0	12.3	▲ 14.6	▲ 45.5	▲ 8.9	▲ 6.0	▲ 26.9	▲ 53.4	▲ 13.8	▲ 33.4	▲ 13.5
平版印刷機	百万円	5,367	5,255	5,279	10,058	5,070	3,220	5,129	4,057	4,667	3,965	2,681	2,959	5,077
	前年同期比%	0.5	▲ 30.5	2.5	13.5	▲ 14.7	▲ 70.0	▲ 15.0	6.3	▲ 37.2	▲ 70.7	▲ 31.1	▲ 36.0	▲ 5.4
長巻式平版印刷機	百万円	998	619	2,065	5,647	2,410	488	1,446	510	1,870	520	0	442	3,165
	前年同期比%	▲ 55.8	▲ 69.4	40.3	256.3	36.2	▲ 89.7	4.7	▲ 14.9	▲ 7.5	▲ 90.3	▲ 100.0	▲ 58.5	217.1
枚葉式平版印刷機	百万円	4,369	4,636	3,214	4,411	2,660	2,732	3,683	3,547	2,797	3,445	2,681	2,517	1,912
	前年同期比%	41.7	▲ 16.3	▲ 12.6	▲ 39.4	▲ 36.3	▲ 54.5	▲ 20.9	10.2	▲ 48.3	▲ 58.0	▲ 22.1	▲ 29.3	▲ 56.2
おう版（グラビア）印刷機（※）	百万円	x	x	x	x	x	x	x	x	x	x	x	x	x
	前年同期比%	-	-	-	-	-	-	-	-	-	-	-	-	-
産業用デジタル印刷機	百万円	1,809	2,083	2,541	2,423	2,513	2,470	2,502	2,311	2,091	2,630	2,329	1,379	1,312
	前年同期比%	▲ 42.5	▲ 43.7	13.5	▲ 10.1	0.0	▲ 15.9	▲ 10.2	▲ 15.3	▲ 29.7	▲ 16.6	▲ 4.5	▲ 44.1	▲ 27.5
その他の印刷機（※）	百万円	x	x	x	x	x	x	x	x	x	x	x	x	x
	前年同期比%	-	-	-	-	-	-	-	-	-	-	-	-	-
製版機械	百万円	446	715	490	566	543	279	324	336	243	1,208	375	178	266
	前年同期比%	4.4	45.0	▲ 47.0	▲ 44.2	▲ 21.9	▲ 53.4	▲ 61.9	▲ 54.5	▲ 58.8	87.6	▲ 5.1	▲ 44.0	▲ 40.4
製本機械	百万円	1,087	885	863	1,013	924	983	1,050	852	898	1,017	655	424	459
	前年同期比%	▲ 5.5	▲ 27.0	14.6	▲ 14.3	▲ 4.6	▲ 8.9	▲ 12.3	▲ 10.5	▲ 21.2	▲ 11.9	▲ 25.7	▲ 37.1	▲ 57.8
紙工機械	百万円	1,241	2,626	3,113	1,574	2,483	1,892	3,692	2,007	2,916	3,063	2,485	2,408	3,056
	前年同期比%	▲ 12.4	65.4	▲ 12.7	▲ 41.7	8.2	14.3	99.4	▲ 42.6	76.6	▲ 23.1	▲ 19.7	45.3	146.3

出典：「生産動態統計月報」（経済産業省）
 ※表上「x」となっている数値は「秘匿」とされ公表されていないもの。

■②印刷機械 輸入台数

		2019年						2020年						
		6月	7月	8月	9月	10月	11月	12月	1月	2月	3月	4月	5月	6月
オフセット印刷機	台	7	4	2	4	2	3	4	6	2	6	2	4	-
	前年同期比%	600.0	▲ 33.3	▲ 33.3	0.0	-	▲ 50.0	▲ 20.0	50.0	▲ 81.8	50.0	100.0	▲ 50.0	-
インクジェット印刷機	台	3,429	4,231	3,065	3,155	3,941	4,012	5,260	4,953	5,070	5,427	2,450	2,733	4,464
	前年同期比%	▲ 34.0	3.0	▲ 29.2	▲ 56.5	▲ 46.7	▲ 29.9	▲ 17.9	▲ 4.5	▲ 9.3	42.0	11.9	14.6	30.2
製本機械	台	6	18	7	23	1,226	8	9	1,953	25	22	2	29	32
	前年同期比%	▲ 99.6	500.0	▲ 99.5	▲ 99.6	135.8	▲ 98.6	▲ 96.3	10,750.0	▲ 97.0	37.5	▲ 93.5	▲ 75.0	433.3

出典：「貿易統計」(財務省)



■②印刷機械 国内企業物価指数

		2019年							2020年					
		6月	7月	8月	9月	10月	11月	12月	1月	2月	3月	4月	5月	6月
印刷・製版機械	2015年=100	100.3	98.2	99.5	101.8	102.3	102.1	104.1	102.5	104.0	101.9	102.0	104.5	105.8
	前年同期差	▲ 1.0	▲ 4.1	▲ 4.1	1.4	1.6	▲ 2.8	5.3	5.0	4.5	2.8	3.8	5.7	5.5
包装・荷造機械	2015年=100	97.9	101.6	100.9	100.0	102.5	102.4	99.5	99.8	100.5	102.6	100.4	100.4	102.0
	前年同期差	▲ 6.2	▲ 2.2	▲ 2.9	▲ 3.5	1.7	1.4	▲ 3.1	▲ 3.1	▲ 2.3	2.7	2.2	2.2	4.1

出典：「企業物価指数」(日本銀行)



■③紙・板紙 出荷販売量

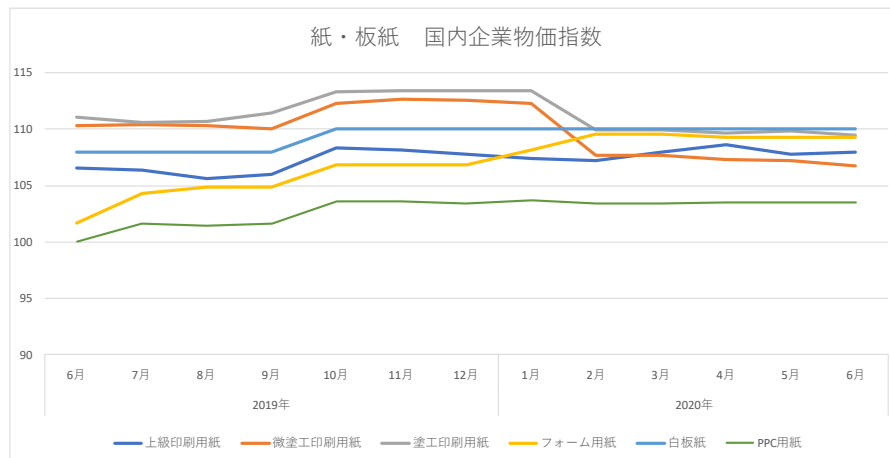
	2019年						2020年						
	6月	7月	8月	9月	10月	11月	12月	1月	2月	3月	4月	5月	6月
紙合計	1,040,384 ▲ 7.9	1,092,649 ▲ 0.3	1,041,207 ▲ 6.1	1,105,996 ▲ 2.7	1,087,155 ▲ 9.5	1,084,654 ▲ 8.2	1,061,649 ▲ 10.5	979,683 ▲ 8.1	1,012,116 ▲ 7.8	1,109,483 ▲ 8.4	945,118 ▲ 13.5	801,444 ▲ 25.1	804,916 ▲ 22.6
新聞巻取紙	191,144 ▲ 11.9	207,320 ▲ 4.7	196,496 ▲ 6.8	191,354 ▲ 6.6	203,380 ▲ 6.8	196,088 ▲ 8.1	203,369 ▲ 6.9	189,428 ▲ 7.3	177,029 ▲ 7.6	192,417 ▲ 13.6	164,875 ▲ 18.5	157,451 ▲ 19.8	165,242 ▲ 13.6
印刷用紙	571,858 ▲ 9.9	590,000 ▲ 2.0	568,512 ▲ 8.5	614,854 ▲ 6.3	596,316 ▲ 12.1	610,690 ▲ 8.7	574,415 ▲ 14.3	532,385 ▲ 9.1	552,127 ▲ 11.9	587,982 ▲ 13.9	489,213 ▲ 18.9	396,393 ▲ 33.3	396,671 ▲ 30.6
非塗工紙	131,268 ▲ 7.0	139,916 ▲ 0.2	137,158 ▲ 11.8	138,218 ▲ 8.0	140,904 ▲ 12.5	139,919 ▲ 9.8	130,321 ▲ 12.2	127,347 ▲ 5.5	129,456 ▲ 10.7	149,336 ▲ 6.9	114,894 ▲ 17.0	101,172 ▲ 26.9	102,240 ▲ 22.1
上級紙	81,546 ▲ 7.5	87,937 ▲ 3.5	86,454 ▲ 13.9	87,809 ▲ 8.8	88,912 ▲ 13.9	88,989 ▲ 7.7	81,192 ▲ 14.4	82,537 ▲ 7.1	84,801 ▲ 11.8	93,015 ▲ 9.3	73,497 ▲ 14.3	64,768 ▲ 28.1	61,487 ▲ 24.6
中級紙	19,511 ▲ 4.0	19,752 ▲ 1.1	21,411 ▲ 3.2	19,943 ▲ 2.9	20,053 ▲ 8.4	21,074 ▲ 3.5	20,841 ▲ 8.2	16,387 ▲ 4.1	17,866 ▲ 0.6	20,020 ▲ 6.7	17,971 ▲ 3.6	15,931 ▲ 13.3	17,389 ▲ 10.9
下級紙	28,370 ▲ 8.5	30,549 ▲ 9.1	27,340 ▲ 11.2	28,256 ▲ 12.3	28,854 ▲ 13.3	27,782 ▲ 20.2	26,427 ▲ 17.7	26,540 ▲ 7.4	25,116 ▲ 14.6	25,245 ▲ 27.8	21,955 ▲ 32.7	18,362 ▲ 34.2	21,681 ▲ 23.6
薄葉紙	1,841 ▲ 10.0	1,678 ▲ 4.6	1,953 ▲ 6.8	2,210 ▲ 5.8	3,085 ▲ 20.0	2,074 ▲ 4.4	1,861 ▲ 15.3	1,883 ▲ 20.0	1,673 ▲ 11.3	2,056 ▲ 36.4	1,471 ▲ 3.9	2,111 ▲ 1.5	1,683 ▲ 8.6
微塗工紙	79,611 ▲ 9.5	78,933 ▲ 4.3	79,831 ▲ 7.9	82,588 ▲ 11.0	81,681 ▲ 12.4	92,250 ▲ 7.6	91,056 ▲ 19.6	67,959 ▲ 11.0	71,366 ▲ 20.2	76,896 ▲ 20.5	67,216 ▲ 26.1	49,641 ▲ 36.5	48,369 ▲ 39.2
塗工紙	246,980 ▲ 13.8	253,062 ▲ 3.6	242,115 ▲ 11.3	271,600 ▲ 10.5	262,781 ▲ 12.0	264,712 ▲ 9.5	242,857 ▲ 16.0	232,413 ▲ 11.2	240,833 ▲ 11.6	248,060 ▲ 15.7	187,599 ▲ 26.4	157,392 ▲ 40.4	154,186 ▲ 37.6
アート紙	3,214 ▲ 13.5	3,612 ▲ 8.4	3,415 ▲ 17.6	4,824 ▲ 15.0	3,429 ▲ 10.4	3,224 ▲ 11.8	3,253 ▲ 14.3	3,051 ▲ 5.9	2,789 ▲ 16.0	3,152 ▲ 14.9	2,682 ▲ 4.9	2,565 ▲ 30.8	2,814 ▲ 12.4
コート紙	141,157 ▲ 15.6	144,989 ▲ 2.3	142,860 ▲ 8.8	152,663 ▲ 9.9	149,196 ▲ 10.1	146,675 ▲ 11.4	133,652 ▲ 16.5	131,303 ▲ 12.6	136,773 ▲ 12.1	141,682 ▲ 16.5	108,353 ▲ 21.5	87,278 ▲ 41.3	82,030 ▲ 41.9
軽量コート紙	88,936 ▲ 10.7	89,208 ▲ 6.8	82,210 ▲ 15.3	98,038 ▲ 13.7	95,212 ▲ 15.5	99,808 ▲ 5.9	91,164 ▲ 16.7	81,780 ▲ 11.7	86,172 ▲ 11.3	86,328 ▲ 17.1	72,004 ▲ 26.7	56,112 ▲ 41.6	57,712 ▲ 35.1
その他塗工紙	13,673 ▲ 14.1	15,253 ▲ 6.7	13,630 ▲ 9.0	16,075 ▲ 0.5	14,944 ▲ 7.8	15,005 ▲ 13.3	14,788 ▲ 6.6	16,279 ▲ 3.9	15,099 ▲ 7.7	16,898 ▲ 1.4	14,560 ▲ 9.2	11,437 ▲ 26.6	11,630 ▲ 14.9
特殊紙	16,367 ▲ 9.1	17,184 ▲ 4.7	16,035 ▲ 3.0	17,969 ▲ 4.6	17,492 ▲ 6.8	17,179 ▲ 4.8	15,048 ▲ 14.2	15,436 ▲ 7.8	17,057 ▲ 1.7	18,755 ▲ 3.0	14,898 ▲ 14.1	13,934 ▲ 22.7	13,269 ▲ 18.9
色上質紙	5,504 ▲ 8.9	5,489 ▲ 4.7	5,370 ▲ 5.4	5,919 ▲ 0.0	5,312 ▲ 13.0	5,290 ▲ 7.4	5,023 ▲ 22.0	4,902 ▲ 11.2	5,571 ▲ 11.4	6,555 ▲ 9.1	4,700 ▲ 21.6	3,753 ▲ 34.1	3,943 ▲ 28.4
その他特殊紙	10,863 ▲ 9.3	11,695 ▲ 4.7	10,665 ▲ 1.8	12,050 ▲ 7.0	12,180 ▲ 3.9	11,889 ▲ 3.7	10,025 ▲ 9.7	10,534 ▲ 6.1	11,486 ▲ 3.8	12,200 ▲ 0.6	10,198 ▲ 10.2	10,181 ▲ 17.5	9,326 ▲ 14.1

		2019年						2020年							
		6月	7月	8月	9月	10月	11月	12月	1月	2月	3月	4月	5月	6月	
情報紙	トン	97,632	100,905	93,373	104,479	93,458	96,630	95,133	89,230	93,415	103,935	94,606	74,254	78,607	
	前年同期比%	▲ 3.1	1.8	3.9	12.6	▲ 12.5	▲ 6.2	▲ 6.6	▲ 6.9	▲ 8.6	▲ 7.6	▲ 6.5	▲ 22.0	▲ 19.5	
	複写原紙	トン	3,236	5,043	4,808	4,312	3,818	3,565	3,225	5,010	5,415	6,474	6,632	4,707	4,804
	前年同期比%	▲ 31.7	16.7	▲ 0.7	7.4	▲ 6.1	▲ 18.8	▲ 34.6	24.0	7.2	35.0	75.0	50.4	48.5	
	フォーム用紙	トン	19,674	18,579	18,154	19,190	20,005	22,628	19,362	17,146	16,721	16,609	19,017	15,934	15,967
	前年同期比%	2.1	2.6	▲ 3.8	3.5	▲ 5.9	18.5	5.0	▲ 5.6	▲ 7.7	▲ 21.1	▲ 9.3	▲ 10.5	▲ 18.8	
	PPC用紙	トン	67,761	69,517	63,678	73,088	62,620	63,478	64,683	60,095	62,753	70,155	60,600	45,234	51,222
	前年同期比%	▲ 3.2	1.6	6.4	14.3	▲ 14.3	▲ 11.6	▲ 8.8	▲ 9.2	▲ 11.3	▲ 10.5	▲ 10.5	▲ 10.5	▲ 32.0	▲ 24.4
	情報記録紙	トン	4,328	5,583	4,796	5,616	4,801	4,842	5,315	4,812	5,468	7,038	5,053	6,415	4,684
	前年同期比%	3.1	▲ 8.4	11.8	29.2	▲ 23.3	▲ 14.1	▲ 2.8	▲ 5.3	▲ 0.7	55.2	▲ 7.0	23.7	8.2	
	その他の情報紙	トン	2,633	2,183	1,937	2,273	2,214	2,117	2,548	2,167	3,058	3,659	3,304	1,964	1,930
	前年同期比%	0.6	▲ 2.6	▲ 4.1	18.1	0.4	▲ 1.7	24.1	▲ 8.8	10.3	▲ 3.3	2.6	▲ 23.8	▲ 26.7	
包装用紙	トン	70,743	73,734	71,251	72,302	71,317	72,335	68,204	67,044	68,337	77,474	69,952	61,762	59,894	
前年同期比%	▲ 1.7	3.0	▲ 2.7	▲ 1.0	▲ 8.2	▲ 8.6	▲ 2.4	▲ 8.1	▲ 8.3	▲ 4.7	▲ 4.3	▲ 12.8	▲ 15.3		
衛生用紙	トン	145,566	156,956	149,467	167,307	152,496	145,609	156,915	133,737	155,069	189,318	163,649	140,931	135,267	
前年同期比%	▲ 0.2	13.0	5.2	15.2	▲ 3.4	▲ 6.0	▲ 2.1	▲ 5.5	7.3	19.2	6.7	▲ 6.6	▲ 7.1		
雑種紙	トン	61,073	64,639	55,481	60,179	63,646	59,932	58,746	57,089	59,554	62,292	57,429	44,907	47,842	
前年同期比%	1.4	▲ 1.9	▲ 9.2	5.8	▲ 8.0	▲ 8.2	▲ 10.2	▲ 7.7	▲ 1.9	▲ 3.7	▲ 6.0	▲ 23.4	▲ 21.7		
板紙合計	トン	895,244	979,981	863,659	925,497	990,193	969,493	948,315	839,697	869,445	981,430	961,330	799,472	868,082	
前年同期比%	▲ 6.0	0.9	▲ 6.6	1.7	▲ 6.9	▲ 4.1	▲ 1.5	▲ 0.5	▲ 0.9	0.4	▲ 2.4	▲ 8.8	▲ 3.0		
紙器用板紙	トン	121,121	132,084	117,674	128,313	134,344	134,498	119,410	116,387	116,763	125,646	114,092	99,407	102,710	
	前年同期比%	▲ 7.9	2.5	▲ 7.1	▲ 1.9	▲ 6.0	▲ 5.7	▲ 6.6	▲ 2.1	▲ 6.2	▲ 8.6	▲ 9.7	▲ 19.2	▲ 15.2	
	白板紙	トン	110,923	121,113	107,766	117,316	122,739	123,373	108,910	106,250	106,879	115,837	105,088	92,564	94,748
	前年同期比%	▲ 7.9	2.9	▲ 7.2	▲ 2.2	▲ 5.7	▲ 5.1	▲ 6.5	▲ 2.7	▲ 6.0	▲ 8.2	▲ 9.0	▲ 17.7	▲ 14.6	
	マニラボール	トン	43,374	46,405	44,020	46,531	47,106	49,841	42,345	43,377	42,513	44,254	36,519	34,312	32,600
	前年同期比%	▲ 8.3	5.5	▲ 5.0	▲ 3.5	▲ 6.1	▲ 4.8	▲ 12.0	▲ 0.2	▲ 8.1	▲ 15.0	▲ 16.8	▲ 22.9	▲ 24.8	
	白ボール	トン	67,549	74,708	63,746	70,785	75,633	73,532	66,565	62,873	64,366	71,583	68,569	58,252	62,148
	前年同期比%	▲ 7.7	1.4	▲ 8.7	▲ 1.3	▲ 5.4	▲ 5.3	▲ 2.7	▲ 4.4	▲ 4.6	▲ 3.5	▲ 4.3	▲ 14.4	▲ 8.0	
	黄・チップ・色板紙	トン	10,198	10,971	9,908	10,997	11,605	11,125	10,500	10,137	9,884	9,809	9,004	6,843	7,962
	前年同期比%	▲ 8.0	▲ 2.3	▲ 5.9	1.3	▲ 8.8	▲ 11.9	▲ 7.5	5.8	▲ 7.6	▲ 12.1	▲ 16.4	▲ 35.1	▲ 21.9	
	段ボール原紙	トン	723,174	794,564	698,205	746,158	802,011	782,091	780,368	676,447	704,072	804,934	797,754	659,133	723,096
	前年同期比%	▲ 5.7	0.6	▲ 6.5	2.6	▲ 7.1	▲ 3.7	▲ 0.3	0.1	0.2	2.2	▲ 1.0	▲ 6.3	▲ 0.0	
雑板紙	トン	50,949	53,333	47,780	51,026	53,838	52,904	48,537	46,863	48,610	50,850	49,484	40,932	42,276	
前年同期比%	▲ 5.7	2.0	▲ 5.6	▲ 2.1	▲ 6.6	▲ 5.4	▲ 7.0	▲ 4.9	▲ 2.3	▲ 3.6	▲ 4.8	▲ 17.7	▲ 17.0		

③紙・板紙 国内企業物価指数

		2019年						2020年						
		6月	7月	8月	9月	10月	11月	12月	1月	2月	3月	4月	5月	6月
製紙バルブ		108.8	106.4	105.0	103.6	103.4	102.9	102.7	100.2	101.7	101.7	99.7	102.6	102.3
	前年同期差	▲ 0.2	▲ 2.6	▲ 6.6	▲ 8.0	▲ 9.3	▲ 9.8	▲ 10.0	▲ 9.8	▲ 7.4	▲ 7.4	▲ 9.1	▲ 6.2	▲ 6.5
上級印刷用紙		106.6	106.4	105.6	106.0	108.3	108.2	107.8	107.4	107.2	108.0	108.6	107.8	108.0
	前年同期差	10.9	10.5	10.8	10.8	13.7	13.0	13.2	3.2	2.5	3.1	3.7	1.4	1.4
中・下級印刷用紙		106.6	107.0	106.6	106.6	108.8	109.0	108.8	109.0	109.0	108.5	108.5	108.5	108.5
	前年同期差	6.4	7.2	7.2	6.8	9.5	9.5	9.3	4.8	3.2	2.3	1.1	2.1	1.9
微塗工印刷用紙		110.3	110.4	110.3	110.0	112.3	112.7	112.6	112.3	107.7	107.7	107.3	107.2	106.7
	前年同期差	15.3	15.1	15.0	15.0	17.3	17.6	17.4	5.3	0.7	▲ 0.1	▲ 1.7	▲ 3.2	▲ 3.6
塗工印刷用紙		111.1	110.6	110.7	111.4	113.3	113.4	113.4	113.4	109.9	109.9	109.7	109.8	109.5
	前年同期差	12.0	11.8	12.8	13.5	15.8	15.5	15.5	4.5	0.8	▲ 0.2	▲ 0.9	▲ 1.3	▲ 1.6
フォーム用紙		101.7	104.3	104.9	104.9	106.8	106.8	106.8	108.2	109.6	109.6	109.3	109.3	109.3
	前年同期差	0.6	3.2	4.1	4.1	5.7	6.0	5.7	7.1	8.5	8.5	8.1	8.1	7.6
PPC用紙		100.0	101.6	101.4	101.6	103.6	103.6	103.4	103.7	103.4	103.4	103.5	103.5	103.5
	前年同期差	0.6	1.9	2.2	2.4	4.5	4.4	4.4	4.5	4.4	4.4	3.9	3.8	3.5
ノーカーボン紙		99.9	99.9	99.9	99.9	101.8	101.8	101.8	101.8	101.9	101.9	101.9	101.9	101.9
	前年同期差	0.2	0.2	0.2	0.2	1.9	2.1	1.9	1.1	1.2	1.2	1.6	1.8	2.0
白板紙		108.0	108.0	108.0	108.0	110.0	110.0	110.0	110.0	110.0	110.0	110.0	110.0	110.0
	前年同期差	8.0	0.7	0.7	0.7	2.7	2.7	2.7	2.7	2.7	2.7	2.3	2.0	2.0
古紙		110.1	108.2	107.6	105.8	106.8	105.8	105.3	104.3	104.8	104.8	105.4	105.9	106.4
	前年同期差	▲ 3.6	▲ 5.5	▲ 7.5	▲ 10.4	▲ 11.2	▲ 13.4	▲ 13.9	▲ 14.1	▲ 10.4	▲ 10.1	▲ 9.0	▲ 6.5	▲ 3.7

出典：「企業物価指数」(日本銀行)



■③紙・板紙 東京代理店卸価格

		2019年						2020年						
		6月	7月	8月	9月	10月	11月	12月	1月	2月	3月	4月	5月	6月
上質紙	円/kg	154.5	154.5	154.5	154.5	154.5	154.5	154.5	154.5	154.5	154.5	154.5	154.5	154.5
	前年同期比%	20.2	20.2	20.2	20.2	20.2	20.2	20.2	20.2	0.0	0.0	0.0	0.0	0.0
中質紙	円/kg	135.5	135.5	135.5	135.5	135.5	135.5	135.5	135.5	135.5	135.5	135.5	135.5	135.5
	前年同期比%	20.4	20.4	20.4	20.4	20.4	20.4	20.4	20.4	0.0	0.0	0.0	0.0	0.0
アート紙	円/kg	172.5	173.0	173.0	173.0	173.0	173.0	173.0	173.0	173.0	173.0	173.0	173.0	173.0
	前年同期比%	19.8	20.1	20.1	20.1	20.1	20.1	20.1	20.1	7.1	7.1	0.0	0.0	0.3
A2コート紙	円/kg	153.5	153.5	153.5	153.5	153.5	153.5	153.5	153.5	153.5	153.5	153.5	153.5	153.5
	前年同期比%	20.4	20.4	20.4	20.4	20.4	20.4	20.4	20.4	0.0	0.0	▲ 1.6	▲ 1.6	0.0
A3コート紙	円/kg	124.5	124.5	124.5	124.5	124.5	124.5	124.5	124.5	124.5	124.5	124.5	124.5	124.5
	前年同期比%	20.3	20.3	20.3	20.3	20.3	20.3	20.3	20.3	0.0	0.0	0.0	0.0	0.0
中質微塗工紙	円/kg	127.5	127.5	127.5	127.5	127.5	127.5	127.5	127.5	127.5	127.5	127.5	127.5	127.5
	前年同期比%	20.9	20.9	20.9	20.9	20.9	20.9	20.9	20.9	0.0	0.0	0.0	0.0	0.0
上質フォーム用紙	円/kg	142.5	142.5	142.5	142.5	142.5	142.5	142.5	142.5	142.5	142.5	142.5	142.5	142.5
	前年同期比%	7.5	7.5	7.5	7.5	7.5	7.5	7.5	7.5	7.5	7.5	7.5	7.5	0.0
ノーカーボン紙	円/kg	460.0	460.0	460.0	460.0	460.0	460.0	460.0	460.0	460.0	460.0	460.0	460.0	460.0
	前年同期比%	4.5	4.5	4.5	4.5	4.5	4.5	4.5	4.5	4.5	4.5	4.5	4.5	0.0
PPC用紙	円/kg	133.0	133.0	133.0	133.0	133.0	133.0	133.0	133.0	133.0	133.0	133.0	133.0	133.0
	前年同期比%	6.8	6.8	6.8	6.8	6.8	6.8	6.8	6.8	6.8	6.8	6.8	6.8	0.0
高級板紙（両面コートアイボリー）	円/kg	170.0	170.0	170.0	170.0	170.0	170.0	170.0	170.0	170.0	170.0	170.0	170.0	170.0
	前年同期比%	0.0	0.0	0.0	0.0	0.0	0.0	0.0	0.0	0.0	0.0	0.0	0.0	0.0
コート白ボール	円/kg	127.0	127.0	127.0	127.0	127.0	127.0	127.0	127.0	127.0	127.0	127.0	127.0	127.0
	前年同期比%	8.5	0.0	0.0	0.0	0.0	0.0	0.0	0.0	0.0	0.0	0.0	0.0	0.0
特殊板紙（片面コートガード）	円/kg	164.0	164.0	164.0	163.5	164.0	164.0	164.0	164.0	164.0	164.0	164.0	164.0	164.0
	前年同期比%	6.5	0.0	0.0	▲ 0.3	0.0	0.0	0.0	0.0	0.0	0.0	0.0	0.0	0.0
国産L-BKP	円/kg	82.0	82.0	82.0	82.0	82.0	82.0	82.0	82.0	82.0	82.0	82.0	82.0	82.0
	前年同期比%	0.0	0.0	0.0	0.0	0.0	0.0	0.0	0.0	0.0	0.0	0.0	0.0	0.0
国産N-UKP	円/kg	76.0	76.0	76.0	76.0	76.0	76.0	76.0	76.0	76.0	76.0	76.0	76.0	76.0
	前年同期比%	0.0	0.0	0.0	0.0	0.0	0.0	0.0	0.0	0.0	0.0	0.0	0.0	0.0
輸入L-BKP	円/kg	93.0	93.0	93.0	93.0	93.0	93.0	93.0	93.0	93.0	93.0	93.0	93.0	93.0
	前年同期比%	0.0	▲ 3.1	▲ 3.1	▲ 3.1	▲ 3.1	▲ 3.1	▲ 3.1	▲ 3.1	0.0	0.0	0.0	0.0	0.0
輸入N-BKP	円/kg	108.0	108.0	108.0	108.0	108.0	108.0	108.0	108.0	108.0	108.0	108.0	108.0	108.0
	前年同期比%	▲ 4.4	▲ 6.1	▲ 6.1	▲ 6.1	▲ 4.4	▲ 4.4	▲ 4.4	▲ 4.4	0.0	0.0	0.0	0.0	0.0
新聞古紙	円/kg	9.0	9.0	9.0	8.5	8.5	8.0	7.5	7.5	7.0	6.5	6.5	6.0	6.0
	前年同期比%	▲ 5.3	▲ 5.3	▲ 14.3	▲ 22.7	▲ 22.7	▲ 27.3	▲ 28.6	▲ 21.1	▲ 26.3	▲ 31.6	▲ 31.6	▲ 36.8	▲ 33.3
雑誌古紙	円/kg	5.5	5.5	5.5	5.0	5.0	4.0	4.0	4.0	3.5	3.0	2.5	2.5	2.5
	前年同期比%	▲ 8.3	▲ 8.3	▲ 21.4	▲ 16.7	▲ 16.7	▲ 33.3	▲ 33.3	▲ 20.0	▲ 41.7	▲ 50.0	▲ 58.3	▲ 54.5	▲ 54.5

